

제품명: XPB 토끼 단클론 항체

카탈로그 번호: AMRe87788

연구용 전용

요약

설명	재조합 토끼 단클론 항체
숙주	토끼
적용	WB, ICC/IF
반응성	인간
결합	비결합
변형	수정치 없음
아이소타입	IgG
클론성	단클론
형태	액체
농도	0.5mg/ml. 본 제품 농도는 제조 배치에 따라 다를 수 있습니다.
Storage	Aliquot 하여 -20°C 에 보관 (12 개월 유효). 냉동/해동 반복을 피하십시오.
Shipping	Ice bags
버퍼	50mM 트리스 글리콜 (pH 7.4), 0.15M NaCl, 40% 글리세롤, 0.01% 아지다 트림 및 0.05% 보르산질용액에 담겨 공급됩니다. 수명 일부는 12 개월 동안 안정합니다.
정제	천상정제

적용

희석 비율	WB 1:1000-1:5000, ICC/IF 1:200-1:500
분자량	Calculated MW:89 kDa; Observed MW:89 kDa

항원 정보

유전자명	XPB
다른 이름	XPB; BTF2; TTD2; GTF2H; RAD25; TFIIH
유전자 ID	2071
SwissProt ID	P19447
면역원	인간 XPB의 항원 펩타이드

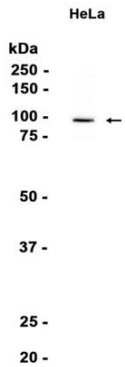
배경

이 유전자는 뉴클레오타이드 절단 복제 관련 효소 ATP 의존 DNA 헬리카제를 암호화합니다. 암호화 단백질은 기본 전이 인자 2 (TFIIH)의 하위 단위이며, 따라서 형질전이에 관여합니다. 이 유전자의 돌연변이는 색소 결핍 증형, 크로모솜 모형 결함 관련 이상 다 대체를 이상 모형에 의해 전이 발생됩니다 [RefSeq 제 2014 년 12 월

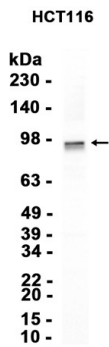
연구 분야

-

이미지 데이터



HeLa 세포 추출물 XPB 표지 단백질 (1:1000 희석)을 사용하여 단백질 분석을 수행했다.



HCT116 세포 추출물 AMRe8778 항 (1:3000 희석)을 사용하여 단백질 분석을 수행했다.