

**제품명: SEC22B** 토끼 단클론 항체

**카탈로그 번호: AMRe87786**

연구용 전용

## 요약

설명	재조합 토끼 단클론 항체
숙주	표기
적용	WB, ICC/IF, FC, IP
반응성	인간 쥐 생체
결합	비결합
변형	수정치 없음
아이소타입	IgG
클론성	단클론
형태	액체
농도	0.5mg/ml. 본 제품의 농도는 재분배에 따라 다를 수 있습니다.
Storage	Aliquot 하여 $-20^{\circ}\text{C}$ 에 보관(12개월 유효). 냉동/해동 반복을 피하십시오.
Shipping	Ice bags
버퍼	50mM 트리스클로르산(pH 7.4), 0.15M NaCl, 40% 글세롤, 0.01% 아지다티움 및 0.05% 보르산질용액에 담겨 제공됩니다. 수명일부 터 12개월 동안 안정합니다.
정제	천상정제

## 적용

희석 비율	WB 1:1000-1:5000, ICC/IF 1:50-1:200, FC 1:20-1:50, IP 1:20-1:50
분자량	Calculated MW:25 kDa; Observed MW:25 kDa

## 항원 정보

유전자명	SEC22B
다른 이름	ERS-24; SEC22L1
유전자 ID	9554
SwissProt ID	O75396
면역원	인간 SEC22B 의 항원 펩타이드

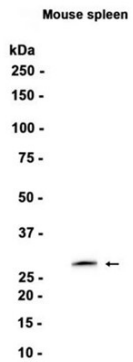
## 배경

이 유전자 코딩하는 단백질은 소수 단백질 SEC22 계열에 속한다. 이 단백질은 SNARE 단백질 복합체를 형성하는 것으로 보이며, 소체 골체 단백질 수송에 관여하는 것으로 추정된다. 이 단백질은 생쥐(Mus musculus)와 흰목개(Cricetulus griseus)의 단백질은 유사성을 보인다. [RefSeq 제공 2009년 9월]

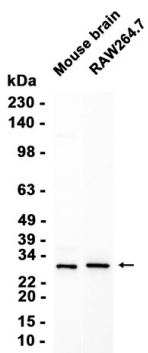
## 연구 분야

-

## 이미지 데이터



SEC22B 항체 농도 1:1000 하하마우스장조직추출에 한하여 단백질 분석을 수행했다.



RAW264.7 세포추출과 마우스 뇌 조직추출을 AMRe87786 항체 1:1000 으로 하하하여 단백질 분석을 수행했다.