

제품명: NAGLU 토끼 단클론 항체

카탈로그 번호: AMRe87784

연구용 전용

요약

설명	재조합 토끼 단클론 항체
숙주	토끼
적용	WB, IHC, ICC/IF, FC
반응성	인간 쥐 생체
결합	비결합
변형	수정치 없음
아이소타입	IgG
클론성	단클론
형태	액체
농도	0.15mg/ml. 본 제품의 농도는 재조비에 따라 다를 수 있습니다.
Storage	Aliquot 하여 -20°C 에 보관 (12 개월 유효). 냉동/해동 반복을 피하십시오.
Shipping	Ice bags
버퍼	50mM 트리스 글리콜 (pH 7.4), 0.15M NaCl, 40% 글리세롤, 0.01% 아지다, 튜블린 및 0.05% 보르산. 실험 용액에 첨가됩니다. 수명 일부 터 12 개월 동안 안정합니다.
정제	천상 정제

적용

희석 비율	WB 1:500-1:2000, IHC 1:500-1:2000, ICC/IF 1:100-1:200, FC 1:20-1:50
분자량	Calculated MW: 82 kDa; Observed MW: 82 kDa

항원 정보

유전자명	NAGLU
다른 이름	NAG; CMT2V; MPS3B; UFHSD; MPS-III B
유전자 ID	4669
SwissProt ID	P54802
면역원	인간 NAGLU 의 항원 펩타이드

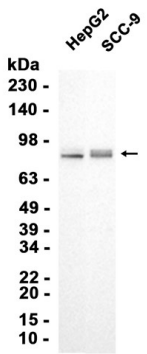
배경

이 유전자는 N-아틸알파D-글루코시데우라실 N-아틸D-글루시딘산을 가수분해하여 해당 당을 분해하는 효소를 암호화합니다. 유전자 결함은 산발적 중증 형태도 알려진 무골사기증 II B 형 (MPS-III B) 의 원인입니다. 이 질환은 리소좀에 해당 항이 축적되고 세포 노폐물이 축적되는 것이 특징입니다. [RefSeq 제공 2008 년 7 월]

연구 분야

-

이미지 데이터



HepG2 및 SCC-9 세포 추출물을 NAGLU 항체 (단클론항체) 1:1000 희석을 사용하여 Western blot 분석하였다.