

제품명: MRPS35 토끼 단클론 항체

카탈로그 번호: AMRe87776

연구용 전용

요약

| | |
|----------|---|
| 설명 | 재조합토끼단클론항체 |
| 숙주 | 토끼 |
| 적용 | WB, IHC |
| 반응성 | 인간 췌장 |
| 결합 | 비결합 |
| 변형 | 수정치 없음 |
| 아이소타입 | IgG |
| 클론성 | 단클론 |
| 형태 | 액체 |
| 농도 | - |
| Storage | Aliquot 하여 -20°C 에 보관(12개월 유효). 냉동/해동 반복을 피하십시오. |
| Shipping | Ice bags |
| 버퍼 | 50mM 트리스클로르산(pH 7.4), 0.15M NaCl, 40% 글리세롤, 0.01% 아지다티움 및 0.05% 보르산질용액에 첨가됩니다. 수명일부 터 12개월 동안 안정합니다. |
| 정제 | 천상정제 |

적용

| | |
|-------|--|
| 희석 비율 | WB 1:500-1:2000, IHC 1:50-1:100 |
| 분자량 | Calculated MW:37 kDa; Observed MW:37 kDa |

항원 정보

| | |
|--------------|-----------------------------------|
| 유전자명 | MRPS35 |
| 다른 이름 | MDS023; MRPS28; MRP-S28; HDCMD11P |
| 유전자 ID | 60488 |
| SwissProt ID | P82673 |
| 면역원 | 인간 MRPS35 의 항원입니다. |

배경

포유동물과 이리송과 같은 핵진핵생물에 암호화되는 미토콘드리아 단백질 합성을 돕는 미토콘드리아 리보솜의 작은 28S 소단위체는 39S 소단위로 구성된다. 둘은 단백질 RNA 비율 약 75% 인면역원 리보솜에서 아미노산이다. 포유동물 리보솜의 면역원 리보솜의 다른 작은 면역원 리보솜은 5S rRNA 기증하는 것이다. 중이 미토콘드리아를 구성하는 단백질은 열이 크고 때때로 생화학

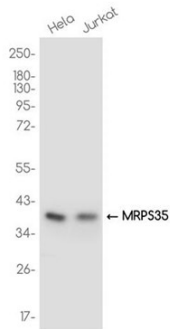
특정 단백질은 쉽게 발견하기 어렵습니다. 유전자 285 소인체 단백질을 암호화하는 유전자 명칭이 유전자입니다. 유전자에는 서로 다른 아형을 암호화하는 대체 스플라이싱 변체가 발견됩니다. 유전자에 있는 유전자는 3p, 5q, 10q 영역에서 발견됩니다. [RefSeq 제 2010년 7월]

연구 분야

-

이미지 데이터

HeLa 및 Jurkat 세포 추출물 MRPS35 항체 (1:1000 희석)를 사용하여 단백질 분석하였다.



HepG2, Caco2, RAW264.7 세포 추출물 AMRe87776 을 1:1000 희석하여 단백질 분석하였다.

