

제품명: Phospho-RPS6 (Ser240/Ser244) 토끼 단클론 항체

카탈로그 번호: AMRe87775

연구용 전용

요약

설명	재조합 토끼 단클론 항체
숙주	토끼
적용	WB, IHC, ICC/IF, FC, IP
반응성	인산염기
결합	비결합
변형	안정된
아이소타입	IgG
클론성	단클론
형태	액체
농도	0.5mg/ml. 본 제품의 농도는 제조 배치에 따라 다를 수 있습니다.
Storage	Aliquot 하여 -20°C 에 보관 (12 개월 유효). 냉동/해동 반복을 피하십시오.
Shipping	Ice bags
버퍼	50mM 트리스클로르산 (pH 7.4), 0.15M NaCl, 40% 글리세롤, 0.01% 아지다티움 및 0.05% 보르산질용액에 담겨 공급됩니다. 수밀봉 타 12 개월 동안 안정합니다.
정제	천상정제

적용

희석 비율	WB 1:1000-1:5000, IHC 1:200-1:1000, ICC/IF 1:100-1:200, FC 1:200-1:500, IP 1:20-1:50
분자량	Calculated MW: 29 kDa; Observed MW: 32 kDa

항원 정보

유전자명	Phospho-RPS6
다른 이름	S6
유전자 ID	6194
SwissProt ID	P62753
면역원	인 RPS6 의 Ser240/Ser244 주변에 해당하는 합성 펩타이드

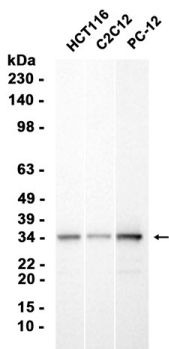
배경

면역항체를 측정하는 새로운 기술은 40S 소단위체는 60S 소단위로 구성되며 4 소단위는 4 가지 종류 RNA 의 80 개 구조적 결합 단백질로 구성되어 있습니다. 유전체는 40S 소단위체 구성

요인에서질라솜단백질을암호화한다.이단백질은S6E 계열라솜단백질에속한다.라솜내단백질카야의주요질이며C-말의다섯개세린잔기서로다른단백질카야에에안됨.다인화생양자중양극제유사염주제등인자제에에유된다.다인화생양자제에에유된다.이단백질은중요의mRNA를선택적으로번역코사제생및중간제에에할수있다.라솜단백질을암호하는유전자서출할수있으며이유전자는가슴전에갈아이가기공유전자전환다.[RefSeq 제2008년7월

연구 분야

이미지 데이터



HCT116, C2C12, PC-12 세포주들을 사용하여:1000 배 희석된 Phospho-RPS6 (Ser240/Ser244) 보디본을 항체로 확인된 부분을 수행했다.