

제품명: RPS8 토끼 단클론 항체

카탈로그 번호: AMRe87774

연구용 전용

요약

설명	재조합 토끼 단클론 항체
속주	표기
적용	WB, ICC/IF, FC, IP
반응성	양, 쥐 생체
결합	비결합
변형	수정치 없음
아이소타입	IgG
클론성	단클론
형태	액체
농도	0.55mg/ml. 본 제품의 농도는 재조합에 따라 다를 수 있습니다.
Storage	Aliquot 하여 -20°C 에 보관 (12 개월 유효). 냉동/해동 반복을 피하십시오.
Shipping	Ice bags
버퍼	50mM 트리스 글리콜 (pH 7.4), 0.15M NaCl, 40% 글리세롤, 0.01% 아지다티움 및 0.05% 보르산질용액에 담겨 공급됩니다. 수명일부 터 12 개월 동안 안정합니다.
정제	천상정제

적용

희석 비율	WB 1:500-1:2000, ICC/IF 1:200-1:500, FC 1:100-1:200, IP 1:50-1:100
분자량	Calculated MW: 24 kDa; Observed MW: 24 kDa

항원 정보

유전자명	RPS8
다른 이름	S8
유전자 ID	6202
SwissProt ID	P62241
면역원	양 RPS8 의 재조합 단백질

배경

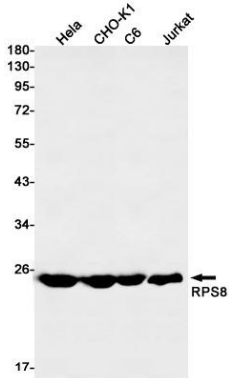
단질항을 측정하는 새로운 라보스판 40S 소단위체는 60S 소단위로 구성됩니다. 이 두 소단위는 4 가지 종류의 rRNA 와 약 80 개의 구조적으로 결합된 단백질로 구성되어 있습니다. 이 유전자는 40S 소단위체 구성 요인 라보스판 단백질을 암호화합니다. 이 단백질은 S8E 계열 라보스판 단백질에 속하며 세포에 유해합니다. 정상 단백질과 비교할 때 정상 및 상용에서 유전자 발현 증가가 관찰되었습니다. 유전자 발현이 다른 세포에서

, 첫 번째 두 번째 인본에 각각 위치한 RNA 유전자 U38A, U38B, U39, U40 과 함께 서열 다 리성 단백질을 암호화하는 유전자 중 하나였으며 이 유전자에 의해 생성된 유전자 가 전 세계에 분포되어 있습니다 [RefSeq 제본 2008 년 7 월]

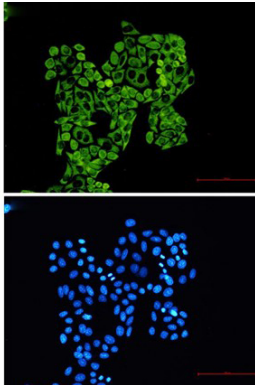
연구 분야

-

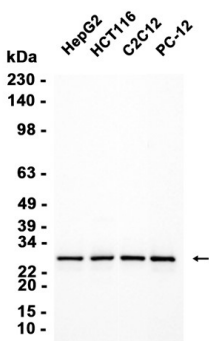
이미지 데이터



HeLa, CHO-K1, C6, Jurkat 세포를 사용하여 RPS8 항체 1:1000 희석을 사용하여 RPS8 을 웨스턴 블롯으로 검출합니다



AMRe87774 항체(녹색)와 DAPI(청색)를 이용한 HeLa 세포의 면역형광 분석



HepG2, HCT116, C2C12, PC-12 세포 추출물을 AMRe87774 를 1:1000 희석하여 웨스턴 블롯 분석을 수행합니다