

**제품명: RPL10A** 토끼 단클론 항체

**카탈로그 번호: AMRe87773**

연구용 전용

## 요약

설명	재조합 토끼 단클론 항체
숙주	토끼
적용	WB, IHC, ICC/IF, FC
반응성	인간 췌장
결합	비결합
변형	수정치 없음
아이소타입	IgG
클론성	단클론
형태	액체
농도	2.2mg/ml. 본 제품 농도는 제조 배치에 따라 다를 수 있습니다.
Storage	Aliquot 하여 $-20^{\circ}\text{C}$ 에 보관 (12 개월 유효). 냉동/해동 반복을 피하십시오.
Shipping	Ice bags
버퍼	50mM 트리스클로르산 (pH 7.4), 0.15M NaCl, 40% 글리세롤, 0.01% 아지다티움 및 0.05% 보르산질용액에 담겨 공급됩니다. 수명일부 터 12 개월 동안 안정합니다.
정제	천상정제

## 적용

희석 비율	WB 1:1000-1:5000, IHC 1:200-1:1000, ICC/IF 1:200-1:500, FC 1:20-1:50
분자량	Calculated MW: 25 kDa; Observed MW: 25 kDa

## 항원 정보

유전자명	RPL10A
다른 이름	L10A; CSA19; NEDD6; Csa-19
유전자 ID	4736
SwissProt ID	P62906
면역원	인간 RPL10A 의 재조합 단백질

## 배경

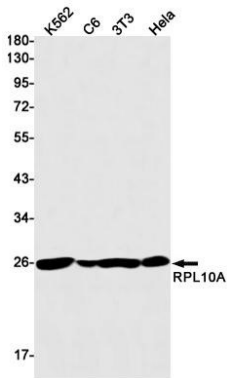
단백질 함을 측정하는 새로운 관련 리소솜은 40S 소단위체와 60S 소단위체로 구성됩니다. 이 두 소단위체는 4 가지 종류 RNA 의 약 80 개 구조적 결합 단백질로 이루어져 있습니다. 유전자는 60S 소단위체 구성 요인 리소솜 단백질을 암호화합니다. 이 단백질 리소솜 단백질 L1P 계열에 속하며 사람에게 유해합니다. 이 유전자 발현은 면역 체계인 클로스트로인 A (Csa) 에 의해 조절되어 됩니다. 주로 대장균 연구에서 리소솜 단백질

L10a 유전자 발현 및 과증산 전 세계에 여는 것으로 타스다 유전자 전이 NEDD6(상전 세포 발 발적 모의) 오 불 나 한 RPL10A(리솜 단백질 10a)로 명칭 변경 습 나 리솜 단백 코는 유전자 발 수 있 이 유전자 는 전 에 결 여 가 기 된 유전자 존 합 다 [RefSeq 제 2008 년 7 월

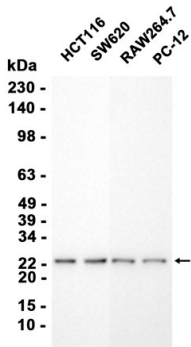
## 연구 분야

-

## 이미지 데이터



K562, C6, 3T3, HeLa 세포 용액에 RPL10A 항체(1:1000 희석)를 사용하여 RPL10A를 웨스턴 블롯으로 검출했다



HepG2, HCT116, RAW264.7, PC-12 세포 추출물 AMRe87773 항체(1:3000 희석)를 사용하여 RPL10A를 웨스턴 블롯으로 검출했다