

제품명: KLF10 토끼 단클론 항체

카탈로그 번호: AMRe87764

연구용 전용

요약

설명	재조합 토끼 단클론 항체
숙주	묘
적용	WB
반응성	인간 췌장
결합	비결합
변형	수정치 없음
아이소타입	IgG
클론성	단클론
형태	액체
농도	-
Storage	Aliquot 하여 -20°C 에 보관(12 개월 유효). 냉동/해동 반복을 피하십시오.
Shipping	Ice bags
버퍼	50mM 트리스클로르산(pH 7.4), 0.15M NaCl, 40% 글리세롤, 0.01% 아지다티움 및 0.05% 보르산질용액에 담겨 공급됩니다. 수명 일부 터 12 개월 동안 안정합니다.
정제	천상정제

적용

희석 비율	WB 1:1000-1:5000
분자량	Calculated MW:53 kDa; Observed MW:53 kDa

항원 정보

유전자명	KLF10
다른 이름	EGRA; TIEG; TIEG1; EGR-alpha
유전자 ID	7071
SwissProt ID	Q13118
면역원	인간 KLF10의 항원 펩타이드

배경

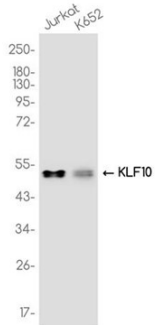
이 유전자는 C2H2 형의 전사 인자이며, 주로 호르몬 분비 기관을 암호화하는 유전자 발현을 조절하는 데 관여하는 것으로 알려져 있습니다. 이 유전자는 전사 인자로서 다양한 세포 유형에서 발현되며, 특히 췌장 세포에서 높은 발현을 보입니다. 이 유전자의 발현은 암과 관련된 다양한 질병과 연관되어 있습니다. [RefSeq] 2013년 6월

연구 분야

-

이미지 데이터

Jurkat 및 K562 세포 추출물 KLF10 항체 (1:1000 희석)를 사용하여 단백질 분석하였다.



HepG2, U2OS, RAW264.7, PC-12 세포 추출물 AMRe87764 항체 (1:1000 희석)를 사용하여 단백질 분석을 수행하였다.

