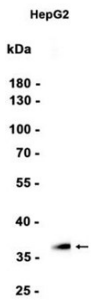


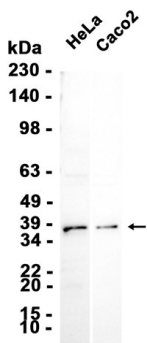
연구 분야

-

이미지 데이터



HepG2 세포 추출물 PL-1/STK13/Aurora C 코돈항체(1:1000) 희석을 사용하여 단백질을 분석하였다.



HeLa 및 Caco2 세포 추출물 AMRe87763 항체(1:1000) 희석을 사용하여 단백질을 분석하였다.