

제품명: Lin28B 토끼 단클론 항체

카탈로그 번호: AMRe87762

연구용 전용

요약

설명	재조합토끼단클론항체
숙주	토끼
적용	WB, ICC/IF, FC, IP
반응성	인간
결합	비결합
변형	수정치 없음
아이소타입	IgG
클론성	단클론
형태	액체
농도	-
Storage	Aliquot 하여 -20°C 에 보관(12 개월 유효). 냉동/해동 반복을 피하십시오.
Shipping	Ice bags
버퍼	50mM 트리스클로르산(pH 7.4), 0.15M NaCl, 40% 글세롤, 0.01% 아지다티움 및 0.05% 보르산질용액에 담겨 공급됩니다. 수명일부 터 12 개월 동안 안정합니다.
정제	천상정제

적용

희석 비율	WB 1:500-1:2000, ICC/IF 1:100-1:200, FC 1:20-1:50, IP 1:20-1:50
분자량	Calculated MW:27 kDa; Observed MW:35 kDa

항원 정보

유전자명	Lin28B
다른 이름	CSDD2
유전자 ID	389421
SwissProt ID	Q6ZN17
면역원	인간 Lin28B 의 재조합 단백질

배경

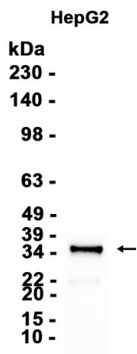
이 유전자 코딩 단백질은 콜로이드 결합성 CCHC 유전자 클러스터를 구성하는 lin-28 계열에 속합니다. 이 유전자는 환태간 태반 조직에서 가장 높은 발현을 보이며 3' UTR 에는 5개의 유전자 발현을 억제하는 miRNA 에 의해 조절되며, 암 발생 중에 이 유전자의 과발현은 let-7 계열 miRNA 의 억제 및 let-7 표적 억제에 대한 저항성을 촉진합니다. [RefSeq]

제출 2012년 6월

연구 분야

-

이미지 데이터



Lin28B 보다는 농도를 1:1000 이하로 HepG2 세포 추출에 한하여 실험을 수행했다.