

제품명: CLN5 토끼 단클론 항체

카탈로그 번호: AMRe87761

연구용 전용

요약

설명	재조합 토끼 단클론 항체
숙주	토끼
적용	WB, IHC, ICC/IF
반응성	인간 췌장
결합	비결합
변형	수정치 없음
아이소타입	IgG
클론성	단클론
형태	액체
농도	-
Storage	Aliquot 하여 -20°C 에 보관(12개월 유효). 냉동/해동 반복을 피하십시오.
Shipping	Ice bags
버퍼	50mM 트리스클로르산(pH 7.4), 0.15M NaCl, 40% 글리세롤, 0.01% 아지다티움 및 0.05% 보르네올에 담겨 제공됩니다. 수명일부 터 12개월 동안 안정합니다.
정제	천상정제

적용

희석 비율	WB 1:1000-1:5000, IHC 1:200-1:2000, ICC/IF 1:20-1:50
분자량	Calculated MW:42 kDa; Observed MW:50 kDa

항원 정보

유전자명	CLN5
다른 이름	NCL
유전자 ID	1203
SwissProt ID	O75503
면역원	인간 CLN5의 항원입니다.

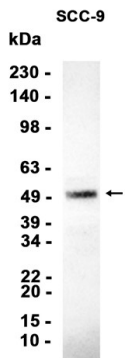
배경

이 유전자는 신경근세포의 과다 증식(NCL)과 관련된 8개의 유전자 중 하나입니다. 변형이 없는 NCL은 소아에게 발생하는 신경계 질환입니다. 관련 유전자를 과다 증식하면 유전 질환의 발생에 관여하는 단백질을 암호화하는 것으로 추정됩니다. NCL 질환의 주요 증상은 과다 증식과 관련이 있는 것으로 여겨집니다. [RefSeq 제 2008년 10월]

연구 분야

-

이미지 데이터



SCC-9 세포 추출물 db11462 항를 사용하여 1:3000 크로잉팅을 분석하였다.