

제품명: CAP2 토끼 단클론 항체

카탈로그 번호: AMRe87755

연구용 전용

요약

설명	재조합 토끼 단클론 항체
숙주	토끼
적용	WB, FC
반응성	인간
결합	비결합
변형	수정치 없음
아이소타입	IgG
클론성	단클론
형태	액체
농도	-
Storage	Aliquot 하여 -20°C 에 보관(12 개월 유효). 냉동/해동 반복을 피하십시오.
Shipping	Ice bags
버퍼	50mM 트리스클로르산(pH 7.4), 0.15M NaCl, 40% 글리세롤, 0.01% 아지다티움 및 0.05% 보르산질용액에 담겨 제공됩니다. 수명일부 터 12 개월 동안 안정합니다.
정제	천상정제

적용

희석 비율	WB 1:1000-1:5000, FC 1:10-1:100
분자량	Calculated MW:53 kDa; Observed MW:53 kDa

항원 정보

유전자명	CAP2
다른 이름	CAP 2; Adenylyl cyclase-associated protein 2
유전자 ID	10486
SwissProt ID	P40123
면역원	인간 CAP2 의 항원입니다.

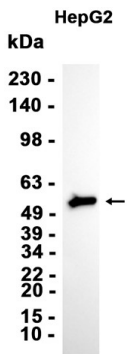
배경

이 유전자는 인간 아데닐산 사이클라제 관련 단백질 2의 유전자를 암호화합니다. 이 유전자 코딩 단백질 기능은 아직 알려지지 않습니다. 그러나 단백질 아데닐산 사이클라제 관련 단백질 및 다른 효소를 할 수 있는 것으로 보인다. [RefSeq 제 2008 년 7 월]

연구 분야

-

이미지 데이터



HepG2 세포 추출물을 CAP2 표지 단백질에 1:3000 희석을 사용하여 웨스턴 블롯 분석하였다.