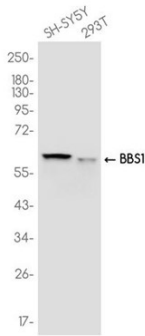




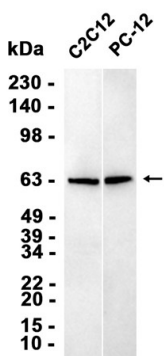
## 연구 분야

-

## 이미지 데이터



SH-SY5Y 및 293T 세포 추출물 BBS1 항체 (1:1000 희석)를 사용하여 Western blot 분석하였다.



C2C12 및 PC-12 세포 추출물 AMRe87754 항체 (1:1000 희석)를 사용하여 Western blot 분석을 하였다.