

제품명: ATP6V0D1 토끼 단클론 항체

카탈로그 번호: AMRe87752

연구용 전용

요약

설명	재조합 토끼 단클론 항체
숙주	토끼
적용	WB, IHC, ICC/IF, FC, IP
반응성	인간 쥐 생체
결합	비결합
변형	수정치 없음
아이소타입	IgG
클론성	단클론
형태	액체
농도	0.51mg/ml. 본 제품의 농도는 재조합에 따라 다를 수 있습니다.
Storage	Aliquot 하여 -20°C 에 보관 (12 개월 유효). 냉동/해동 반복을 피하십시오.
Shipping	Ice bags
버퍼	50mM 트리스 글리콜 (pH 7.4), 0.15M NaCl, 40% 글리세롤, 0.01% 아지다 트림 및 0.05% 보르산질용액에 담겨 제공됩니다. 수명일부 터 12 개월 동안 안정합니다.
정제	천상정제

적용

희석 비율	WB 1:500-1:2000, IHC 1:50-1:200, ICC/IF 1:100-1:200, FC 1:50-1:200, IP 1:20-1:50
분자량	Calculated MW: 40 kDa; Observed MW: 40 kDa

항원 정보

유전자명	ATP6V0D1
다른 이름	P39; VATX; VMA6; ATP6D; ATP6DV; VPATPD
유전자 ID	9114
SwissProt ID	P61421
면역원	인간 ATP6V0D1 의 재조합 단백질

배경

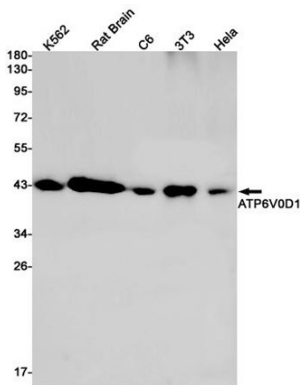
이 유전자는 전세포 내 소포의 산성화를 매개하는 중 소포의 주요 인자 ATPase (V-ATPase) 의 구성요소를 암호화한다. V-ATPase 에 의한 소포 산성화는 단백질 분자 안정화, 수용체 매개 세포 내 섭취 및 세포 성장과 같은 세포 내 과정에 필수적이다. V-ATPase 는 세 가지 모ieties로 구성된다: V1 모ieties 3 개, A 소포 3 개, B 소포 2 개, G 소포 1 개, C, D, E, F, H

소위 부러져 있다. V1 도미에는 ATP 축적율이 높고 V0 도미에는 5 개 이상의 다른 소위(a, c, c', c'')로 구성된다. V1 및 V0 소위 단백질에 의한 이형은 미유전 또는 대체 유전자 발현에 의해 야기된다. 이 암화 단백질은 D 시퀀스 포함되어 있다. 모든 곳에서 발견된다. [RefSeq 제공 2008 년 7 월]

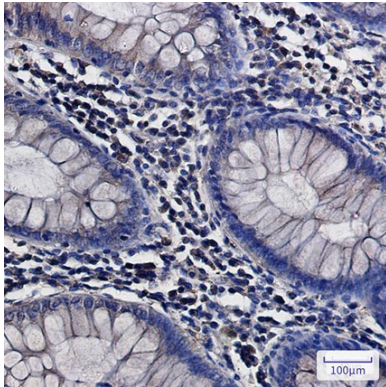
연구 분야

-

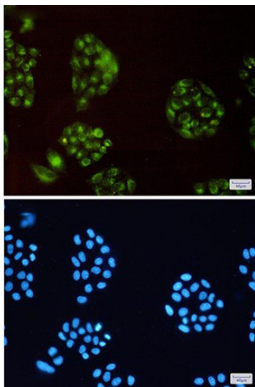
이미지 데이터



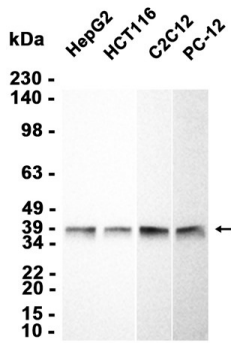
K562, 쥐 뇌 C6, 3T3, HeLa 세포 용출물에서 ATP6V0D1 항체(1:1000 희석)를 사용하여 ATP6V0D1 을 웨스턴 블롯으로 검출했다.



AMRe87752 항체를 용 뇌 조직에 인가 관찰 조직면 구조를 분석



HeLa 세포를 AMRe87752 항체(녹색)와 DAPI(청색)를 사용하여 염색 분석한 결과입니다.



HepG2, HCT116, C2C12, PC-12 세포 추출물을 AMRe87752 항체를 1:1000으로 희석하여 Western blot 분석을 하였다.