

**제품명: SMARCD1** 토끼 단클론 항체

**카탈로그 번호: AMRe87749**

연구용 전용

## 요약

설명	재조합 토끼 단클론 항체
숙주	토끼
적용	WB, ICC/IF, FC, IP
반응성	인공 쥐
결합	비결합
변형	수정치 없음
아이소타입	IgG
클론성	단클론
형태	액체
농도	-
Storage	Aliquot 하여 $-20^{\circ}\text{C}$ 에 보관(12 개월 유효). 냉동/해동 반복을 피하십시오.
Shipping	Ice bags
버퍼	50mM 트리스클로르산(pH 7.4), 0.15M NaCl, 40% 글리세롤, 0.01% 아지다티움 및 0.05% 보르산질용액에 담겨 제공됩니다. 수명일부 터 12 개월 동안 안정합니다.
정제	천상정제

## 적용

희석 비율	WB 1:500-1:2000, ICC/IF 1:20-1:50, FC 1:200-1:500, IP 1:20-1:50
분자량	Calculated MW:58 kDa; Observed MW:58 kDa

## 항원 정보

유전자명	SMARCD1
다른 이름	CSS11; Rsc6p; BAF60A; CRACD1
유전자 ID	6602
SwissProt ID	Q96GM5
면역원	인공 SMARCD1 의 항원 펩타이드

## 배경

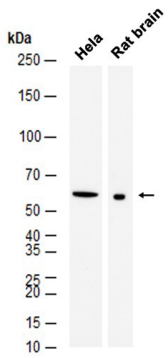
이 유전자 코딩 단백질은 SWI/SNF 단백질에 속하여, 세포 구성을 할 때 및 ATPase 활동을 하고, 중심 유전자 변이로부터 구조를 변화시켜, 상 유전자 전사를 조절하는 것으로 알려져 있습니다. 또한, 단백질은 ATP 의존 크로마틴 리모델링 복합체 SNF/SWI 의 일부이며, Swp73 단백질과 상호작용을 하고 있습니다. 이 유전자는 새로운 역할을 하는 두 가지 변이체를 발현합니다. [RefSeq 제공]

, 2008 년7 월

## 연구 분야

-

## 이미지 데이터



HeLa 세포 및 쥐 뇌 조직을 SMARCD1 항체 (1:1000 희석)를 사용하여 Western blot 분석하였다.