

제품명: HLA-C 토끼 단클론 항체

카탈로그 번호: AMRe87747

연구용 전용

요약

설명	재조합 토끼 단클론 항체
숙주	토끼
적용	WB, IP
반응성	인간
결합	비결합
변형	수정치 없음
아이소타입	IgG
클론성	단클론
형태	액체
농도	-
Storage	Aliquot 하여 -20°C 에 보관(12 개월 유효). 냉동/해동 반복을 피하십시오.
Shipping	Ice bags
버퍼	50mM 트리스클로르산(pH 7.4), 0.15M NaCl, 40% 글리세롤, 0.01% 아지다티움 및 0.05% 보르산질용액에 담겨 공급됩니다. 수명일부 터 12 개월 동안 안정합니다.
정제	천상정제

적용

희석 비율	WB 1:1000-1:5000, IP 1:50-1:200
분자량	Calculated MW:41 kDa; Observed MW:41 kDa

항원 정보

유전자명	HLA-C
다른 이름	MHC; HLAC; HLC-C; D6S204; PSORS1; HLA-JY3
유전자 ID	3107
SwissProt ID	P04222
면역원	인간 HLA-C 의 합성 펩타이드

배경

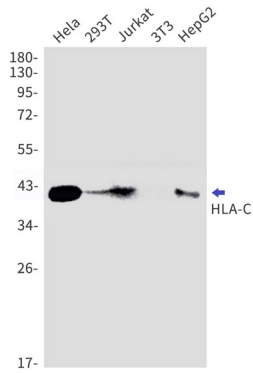
HLA-C 는 HLA 클래스 II 유전자입니다. 이 클래스 분자는 중위강(비 M2 마이너클러스)로 구성된 중위강입니다. 중위강은 세포 표면에 있습니다. 클래스 II 분자는 소세포 강에 유한한 양의 제한 효소를 사용하여 중위강을 형성합니다. 이 분자는 세포에서 합성됩니다. 중위강의 크기는 약 45kDa이며, 항 유전자는 8 개의 엑손으로 구성됩니다. 엑손 1 은 리셉터 도메인을 엑손 2 와 3 은 리셉터 결합 부위인 엑손 3 및 엑

2 도메인을 예4는알B 도메인을 예5는막통영을 과리예6과7은새질과리부를공함다.예2외예3내디형은각클러스분자마다결합특성을결함다.이한형에대한유전자검사는글릿장아시알적으로함다.100개상의HLA-C 대립유전자알려져있다.[RefSeq 제2008년7월

연구 분야

-

이미지 데이터



HeLa, 293T, Jurkat, 3T3, HepG2 세포용에서 HLA-C 항체(1:1000 희석)를 사용하여 HLA-C를 웨스턴 블롯으로 검출했다.