

**제품명: CPSF6** 토끼 단클론 항체

**카탈로그 번호: AMRe87746**

연구용 전용

## 요약

설명	재조합토끼단클론항체
숙주	토끼
적용	WB,IHC,ICC/IF,FC,IP
반응성	양, 쥐 생체
결합	비결합
변형	수정치 없음
아이소타입	IgG
클론성	단클론
형태	액체
농도	-
Storage	Aliquot 하여 $-20^{\circ}\text{C}$ 에 보관(12 개월 유효). 냉동/해동 반복을 피하십시오.
Shipping	Ice bags
버퍼	50mM 트리스클로르산(pH 7.4), 0.15M NaCl, 40% 글리세롤, 0.01% 아지다티움 및 0.05% 보르산질용액에 첨가됩니다. 수명일부 터 12 개월 동안 안정합니다.
정제	천상정제

## 적용

희석 비율	WB 1:2000-1:20000, IHC 1:100-1:200, ICC/IF 1:100-1:200, FC 1:10-1:100, IP 1:10-1:100
분자량	Calculated MW:59 kDa; Observed MW:70 kDa

## 항원 정보

유전자명	CPSF6
다른 이름	CFIM; CFIM68; CFIM72; HPBR11-4; HPBR11-7
유전자 ID	11052
SwissProt ID	Q16630
면역원	양 CPSF6 의 합성 펩타이드

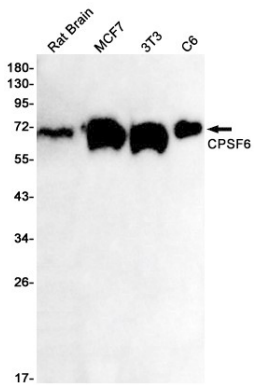
## 배경

이 유전자는 'RNA 절단 및 폴리(A)화'에 필요한 잘 정의된 단백질이다. 이 단백질은 RNA 의 상동 3' 말단에서 합성 조절을 매개하며 다른 단백질과의 결합을 촉진한다. 잘 알려진 네 개의 폴리(A)화 부위로 구성된다. 이 유전자는 68kD 소단위를 코딩하며, 그 단백질은 스몰 리보솜 단백질이다. [RefSeq 제공 2008 년 7 월]

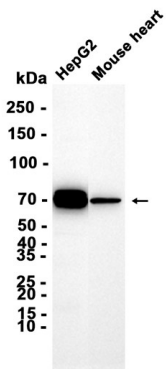
## 연구 분야

-

## 이미지 데이터



CPSF6 항체(1:1000 희석을 사용하여) MCF7, 3T3, C6 세포 용출액에서 CPSF6를 웨스턴 블롯으로 검출했다.



HepG2 세포 추출액과 마우스 심장 조직 추출액에서 AMRe87746 항체(1:5000 희석을 사용하여) 웨스턴 블롯 분석을 수행했다.