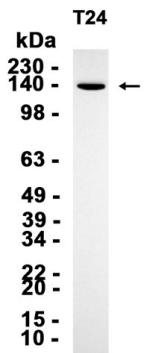


콘라시안만병증유전(MNGIE)의 원인입니다. 이 유전자는 망막 단백질인 POLG를 두 가지 전사 변이체 발현합니다. [RefSeq] 제 2008년 7월

연구 분야

-

이미지 데이터



T24 세포 추출물 POLG 발현 분석 (1:1000 희석률 사용) 결과입니다.