

**제품명: GC1q R** 토끼 단클론 항체

**카탈로그 번호: AMRe87743**

연구용 전용

## 요약

설명	재조합 토끼 단클론 항체
숙주	묘
적용	WB, IHC
반응성	인간 췌장
결합	비결합
변형	수정치 없음
아이소타입	IgG
클론성	단클론
형태	액체
농도	-
Storage	Aliquot 하여 $-20^{\circ}\text{C}$ 에 보관(12 개월 유효). 냉동/해동 반복을 피하십시오.
Shipping	Ice bags
버퍼	50mM 트리스클로르산(pH 7.4), 0.15M NaCl, 40% 글리세롤, 0.01% 아지다티움 및 0.05% 보르산질용액에 담겨 제공됩니다. 수명일부 터 12 개월 동안 안정합니다.
정제	천상정제

## 적용

희석 비율	WB 1:1000-1:5000, IHC 1:100-1:200
분자량	Calculated MW:31 kDa; Observed MW:31 kDa

## 항원 정보

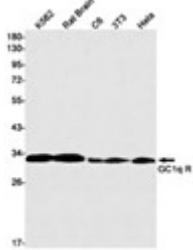
유전자명	GC1q R
다른 이름	p32; HABP1; gC1qR; GC1QBP; SF2p32; gC1Q-R
유전자 ID	708
SwissProt ID	Q07021
면역원	인간 GC1q R의 항원 펩타이드

## 배경

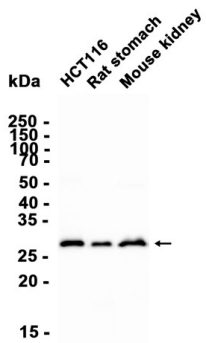
인간 췌장 유전자인 C1q는 C1r 및 C1s와 결합하여 혈청에서 삼원 복합체를 생성한다. 이 유전자에 의해 생성된 단백질 C1q는 C1 복합체의 일부로 결합하여 C1 활성을 억제하는 것으로 알려져 있다. 이 단백질 또한 RNA 스플라이싱 SF2의 p32 소위체에서 발현된 결합 단백질로 확인되었다. [RefSeq 제 2008년 7월]

## 연구 분야

## 이미지 데이터



GC1q R 항체(1:1000 희석)를 사용하여 K562, 쥐 뇌 C6, 3T3, HeLa 세포 등에서 GC1q R 을 웨스턴 블롯으로 검출하였다.



HCT116 세포 추출물, 쥐 위 추출물, 마우스 장 조직 추출물 AMRe87743 항체(1:4000 희석)를 웨스턴 블롯으로 분석하였다.