

제품명: Phospho-MEK1(Thr292) 토끼 단클론 항체

카탈로그 번호: AMRe87741

연구용 전용

요약

설명	재조합 토끼 단클론 항체
숙주	토끼
적용	WB
반응성	인간
결합	비결합
변형	인산화
아이소타입	IgG
클론성	단클론
형태	액체
농도	0.5mg/ml. 본 제품의 농도는 제조 배치에 따라 다를 수 있습니다.
Storage	Aliquot 하여 -20°C 에 보관(12 개월 유효). 냉동/해동 반복을 피하십시오.
Shipping	Ice bags
버퍼	50mM 트리스클로르산(pH 7.4), 0.15M NaCl, 40% 글리세롤, 0.01% 아지다티움 및 0.05% 보르나산 용액에 담겨 공급됩니다. 수밀봉 처리되어 12 개월 동안 안정합니다.
정제	천상정제

적용

희석 비율	WB 1:500-1:2000
분자량	Calculated MW:43 kDa; Observed MW:43 kDa

항원 정보

유전자명	Phospho-MEK1
다른 이름	CFC3; MEK1; MKK1; MAPKK1; PRKMK1
유전자 ID	5604
SwissProt ID	Q02750
면역원	인간 MEK1 의 Thr292 주변에 있는 합성 인산화 펩타이드

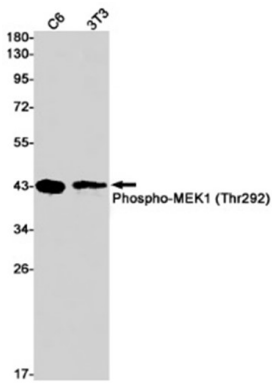
배경

이 유전자에 코딩된 단백질은 중추 신경계에서 발견되며, MAP 키나제 키나아제 1 (MAP) 키나제 키나아제 1 (MKK1) 또는 MAP 키나제 키나아제 1 (MEK1)으로도 알려진 MAP 키나제 1의 활성 부위를 형성합니다.

역할한다. 이 단백질은 MAP 키네이스에 의해 다양한 포스포리노산에 의해 MAP 키네이스 활성을 저해한다. MAP 키네이스 전달 경로의 필수 구성요소이다. 키네이스는 세포 증식, 분화, 전사 조절 및 생체 리듬에 관여한다. [RefSeq 저널 2008 년 7 월]

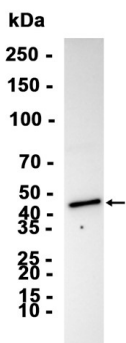
연구 분야

이미지 데이터



C6,3T3 세포 용액에서 인산화된 MEK1(Thr292) 항체(1:1000)를 사용하여 인산화된 MEK1(Thr292)을 웨스턴 블롯으로 검출했다.

Mouse muscle



AMRe87741 항체(1:1000)로 하히어 마우스 근육 조직 추출에 대한 웨스턴 블롯 분석을 수행했다.