

제품명: 컬린 3 토끼 단클론 항체

카탈로그 번호: AMRe87740

연구용 전용

요약

설명	재조합 토끼 단클론 항체
숙주	토끼
적용	WB, FC
반응성	인간 췌장
결합	비결합
변형	수정치 없음
아이소타입	IgG
클론성	단클론
형태	액체
농도	-
Storage	Aliquot 하여 -20°C 에 보관(12 개월 유효). 냉동/해동 반복을 피하십시오.
Shipping	Ice bags
버퍼	50mM 트리스클로르산(pH 7.4), 0.15M NaCl, 40% 글리세롤, 0.01% 아지다티움 및 0.05% 보르산질용액에 담겨 공급됩니다. 수용액 부피는 12 개월 동안 안정합니다.
정제	천상정제

적용

희석 비율	WB 1:5000-1:50000, FC 1:20-1:100
분자량	Calculated MW:89 kDa; Observed MW:89 kDa

항원 정보

유전자명	Cullin 3
다른 이름	CUL-3; PHA2E
유전자 ID	8452
SwissProt ID	Q13618
면역원	인간 컬린 3의 항원 펩타이드

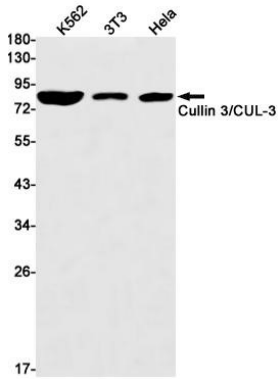
배경

이 유전자는 컬린 단백질 계열 구성원입니다. 이 유전자는 E3 유전체 라이세 복합체 형성에 중요한 역할을 합니다. 이 유전자는 또한 복제 후 인산화에 관여합니다. 이 유전체는 2E 형상 및 다른 유전자입니다. 이 유전체는 여러 효소를 암호화하는 대체 스플라이싱 변이체를 포함합니다. [RefSeq 제 2012 년 3 월]

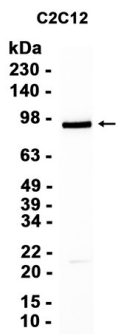
연구 분야

-

이미지 데이터



K562, 3T3, HeLa 세포를 이용하여 Cullin 3/CUL-3 항체(1:1000 희석)를 사용하여 Cullin 3/CUL-3의 단백질 검출을 수행했다.



AMRe87740 을 1:5000 으로 희석하여 C2C12 세포 추출물에 대한 단백질 검출을 수행했다.