

제품명: 타우 4R 토끼 단클론 항체

카탈로그 번호: AMRe87739

연구용 전용

요약

설명	재조합 토끼 단클론 항체
숙주	토끼
적용	WB, IHC, IP
반응성	인간 췌장
결합	비결합
변형	수정치 없음
아이소타입	IgG
클론성	단클론
형태	액체
농도	-
Storage	Aliquot 하여 -20°C 에 보관(12 개월 유효). 냉동/해동 반복을 피하십시오.
Shipping	Ice bags
버퍼	50mM 트리스클로르산(pH 7.4), 0.15M NaCl, 40% 글리세롤, 0.01% 아지다티움 및 0.05% 보르산질용액에 담겨 공급됩니다. 수명일부 터 12 개월 동안 안정합니다.
정제	천상정제

적용

희석 비율	WB 1:500-1:2000, IHC 1:200-1:500, IP 1:20-1:50
분자량	Calculated MW:; Observed MW:50-80 kDa

항원 정보

유전자명	Tau 4R
다른 이름	TAU; MSTD; PPND; DDPAC; MAPTL; MTBT1; MTBT2; FTDP-17; PPP1R103
유전자 ID	4137
SwissProt ID	P10636-6, P10636-7, P10636-8
면역원	인간 타우 4R의 합성 펩타이드

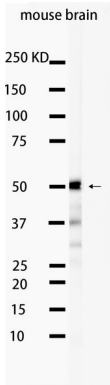
배경

이 유전자는 미세관 관련 단백질(MAPT)를 암호화하며 MAPT 전체 복합체는 미세관 안정을 제어하는 mRNA를 생성합니다. MAPT 전체는 신경교종과 신경교종에 대한 공격에 서지도록 발현됩니다. MAPT 유전자 돌연변이는 알츠하이머병, 광견병, 전염성 크로이츠펠트-야콥병과 같은 신경 퇴행성 장애와 같은 위장 신경 질환과 관련이 있습니다. [RefSeq 제 2008 년 7 월]

연구 분야

-

이미지 데이터



마우스 뇌 조직 추출물 사용에 Tau 4R 표지 단백질 항체 1:1000 희석하여 웨스턴 블롯 분석을 하였다.