

제품명: ALOX15 토끼 단클론 항체

카탈로그 번호: AMRe87733

연구용 전용

요약

설명	재조합 토끼 단클론 항체
숙주	토끼
적용	WB, IHC, ICC/IF
반응성	인간 췌장
결합	비결합
변형	수정치 없음
아이소타입	IgG
클론성	단클론
형태	액체
농도	0.1mg/ml. 본 제품 농도는 재조합에 따라 다를 수 있습니다.
Storage	Aliquot 하여 -20°C 에 보관(12개월 유효). 냉동/해동 반복을 피하십시오.
Shipping	Ice bags
버퍼	50mM 트리스클로르산(pH 7.4), 0.15M NaCl, 40% 글리세롤, 0.01% 아지다티움 및 0.05% 보르산질용액에 담겨 공급됩니다. 수명일부 터 12개월 동안 안정합니다.
정제	천상정제

적용

희석 비율	WB 1:500-1:2000, IHC 1:500-1:2000, ICC/IF 1:20-1:50
분자량	Calculated MW:75 kDa; Observed MW:75 kDa

항원 정보

유전자명	ALOX15
다른 이름	LOG15; 12-LOX; 15-LOX; 15-LOX-1
유전자 ID	246, 11687, 81639
SwissProt ID	P16050, P39654, Q02759
면역원	인간 ALOX15 의 재조합 단백질

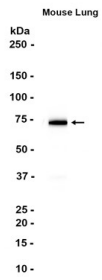
배경

이 유전자는 리퀴게체 단백질 계열 구성원입니다. ALOX15 유전자는 인간 뇌하수체 전엽에 주로 발현되며, 리퀴 및 다른 뇌하수체 전엽 세포를 생성하는 다양한 호르몬의 생성을 염색체 위치를 조절하는 것으로 알려져 있습니다. 인간 뇌하수체 유전자 배열은 [RefSeq] 제 2017년 8월

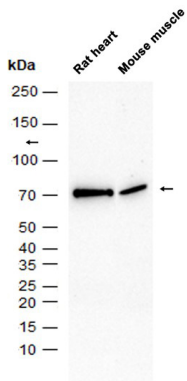
연구 분야

-

이미지 데이터



ALOX15 막단항체1:1000 화학유기세포추출액에 대한 웨스턴블롯 분석을 수행했다.



쥐심장및마우스근육추출액AMRe87733 항체1:1000 화학유기세포추출액에 대한 웨스턴블롯 분석을 수행했다.