

제품명: ALDH16A1 토끼 단클론 항체

카탈로그 번호: AMRe87728

연구용 전용

요약

설명	재조합 토끼 단클론 항체
숙주	토끼
적용	WB, IHC
반응성	양(수 쥐 생체)
결합	비결합
변형	수정치 없음
아이소타입	IgG
클론성	단클론
형태	액체
농도	-
Storage	Aliquot 하여 -20°C 에 보관(12개월 유효). 냉동/해동 반복을 피하십시오.
Shipping	Ice bags
버퍼	50mM 트리스클로르산(pH 7.4), 0.15M NaCl, 40% 글리세롤, 0.01% 아지다티움 및 0.05% 보르산질용액에 첨가됩니다. 수명일부 터 12개월 동안 안정합니다.
정제	천상정제

적용

희석 비율	WB 1:1000-1:5000, IHC 1:50-1:100
분자량	Calculated MW:85 kDa; Observed MW:85 kDa

항원 정보

유전자명	ALDH16A1
다른 이름	ALDH16A1
유전자 ID	126133, 69748, 361571
SwissProt ID	Q8IZ83, Q571I9, Q3T1L0
면역원	양(ALDH16A1)의 합성 펩타이드

배경

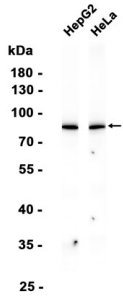
이 유전자는 알코올 탈수소수산화효소 유전자 군을 암호화합니다. 알코올을 알데하드로 산화시키는 효소이며, 알데하이드는 다른 효소인 알데하이드 산(NADP)을 보조인자로 사용합니다. 이 유전자는 침묵이 개수 쥐 생체 그리고 여러 쥐에 보존되어 있습니다. 유전자 암호화 단백질은 마우스와 비인간 영장류에 마우스와 인간에서 발견되는 단백질을 암호화하는 단백질입니다. 이 유전자에서 새로운 아형을 암호화하는 대체 스플라이싱 변체 발견되었습니다.

. [RefSeq 제공 2010 년 4 월

연구 분야

-

이미지 데이터



HepG2 및 HeLa 세포 추출물에서 ALDH16A1 단백질 (1:1000 희석률)을 사용하여 단백질 분석했다.