

제품명: ARPC5L 토끼 단클론 항체

카탈로그 번호: AMRe87725

연구용 전용

요약

설명	재조합 토끼 단클론 항체
숙주	토끼
적용	WB, IHC, ICC/IF, FC
반응성	인간 췌장
결합	비결합
변형	수정치 없음
아이소타입	IgG
클론성	단클론
형태	액체
농도	-
Storage	Aliquot 하여 -20°C 에 보관(12개월 유효). 냉동/해동 반복을 피하십시오.
Shipping	Ice bags
버퍼	50mM 트리스클로르산(pH 7.4), 0.15M NaCl, 40% 글리세롤, 0.01% 아지다티움 및 0.05% 보르산질용액에 첨가됩니다. 수용액 부피 12개월 동안 안정합니다.
정제	천상정제

적용

희석 비율	WB 1:1000-1:5000, IHC 1:200-1:500, ICC/IF 1:200-1:500, FC 1:10-1:100
분자량	Calculated MW:17 kDa; Observed MW:17 kDa

항원 정보

유전자명	ARPC5L
다른 이름	ARC16-2
유전자 ID	81873, 74192, 296710
SwissProt ID	Q9BPX5, Q9D898, A1L108
면역원	인간 ARPC5L의 합성 펩타이드

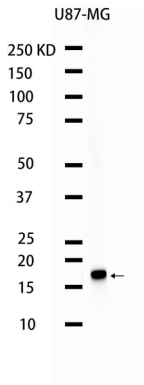
배경

이 단백질은 결합을 가능하게 합니다. Arp2/3 복합체는 세포의 형태 및 구조에 관여합니다. 세포 액집과 접착 부위에 있습니다. [유전자원: NCBI, 2022년 4월]

연구 분야

-

이미지 데이터



U-87 MG 세포 추출물 ARPC5L Western blotting (1:1000 희석)을 사용하여 단일 밴드를 분석하였다.