

제품명: SLBP 토끼 단클론 항체

카탈로그 번호: AMRe87720

연구용 전용

요약

설명	재조합 토끼 단클론 항체
숙주	토끼
적용	WB, FC, IP
반응성	인간
결합	비결합
변형	수정치 없음
아이소타입	IgG
클론성	단클론
형태	액체
농도	-
Storage	Aliquot 하여 -20°C 에 보관(12 개월 유효). 냉동/해동 반복을 피하십시오.
Shipping	Ice bags
버퍼	50mM 트리스클로르산(pH 7.4), 0.15M NaCl, 40% 글리세롤, 0.01% 아지다티움 및 0.05% 보르산질용액에 첨가됩니다. 수일분부터 12 개월 동안 안정합니다.
정제	천상정제

적용

희석 비율	WB 1:1000-1:5000, FC 1:20-1:50, IP 1:20-1:50
분자량	Calculated MW:31 kDa; Observed MW:31 kDa

항원 정보

유전자명	SLBP
다른 이름	HBP
유전자 ID	7884
SwissProt ID	Q14493
면역원	인간 SLBP의 합성 펩타이드

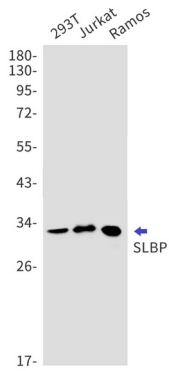
배경

이 유전자는 핵에 존재하는 mRNA의 줄기 구조에 결합하는 단백질을 암호화합니다. 이 단백질은 mRNA는 인산이 폴리(A)를 포함하지 않으며, 인산이 핵에 결합된 mRNA의 줄기 구조는 핵에서 핵질로 운반되는 mRNA의 수송 변이 및 안정성 조절합니다. 이 단백질 발현은 세포 주기 동안 조절되며 G1 기형에 10 배 이상 증가합니다. [RefSeq 제 2008 년 7 월]

연구 분야

-

이미지 데이터



SLBP 항체(1:1000 희석)를 사용하여 293T, Jurkat, Ramos 세포에서 SLBP를 웨스턴 블롯으로 검출하였다.