

**제품명: KDM4A** 토끼 단클론 항체

**카탈로그 번호: AMRe87715**

연구용 전용

## 요약

설명	재조합 토끼 단클론 항체
숙주	토끼
적용	WB, IHC, IP
반응성	인간 췌장
결합	비결합
변형	수정치 없음
아이소타입	IgG
클론성	단클론
형태	액체
농도	-
Storage	Aliquot 하여 $-20^{\circ}\text{C}$ 에 보관(12 개월 유효). 냉동/해동 반복을 피하십시오.
Shipping	Ice bags
버퍼	50mM 트리스클로르산(pH 7.4), 0.15M NaCl, 40% 글리세롤, 0.01% 아지다티움 및 0.05% 보르산질용액에 첨가됩니다. 수명일부 터 12 개월 동안 안정합니다.
정제	천상정제

## 적용

희석 비율	WB 1:1000-1:5000, IHC 1:100-1:200, IP 1:50-1:100
분자량	Calculated MW:121 kDa; Observed MW:150 kDa

## 항원 정보

유전자명	KDM4A
다른 이름	JMJD2; JHDM3A; JMJD2A; TDRD14A
유전자 ID	9682
SwissProt ID	O75164
면역원	인간 KDM4A/JHDM3A/JMJD2A 의 항원 펩타이드

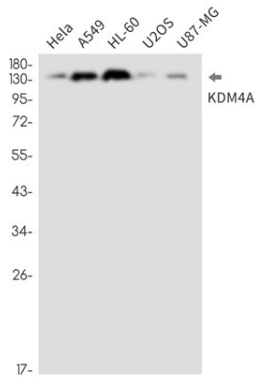
## 배경

이 유전자는 주된 도메인(JMJD2) 계열에 속하며 JmjN 도메인, JmjC 도메인, JD2H 도메인, 두 개의 TUDOR 도메인, 그리고 두 개의 PHD 형 변형 및 포함 단백질 영역을 포함합니다. 핵 단백질로서, 도메인 특이적으로 메틸화 수준을 조절하는 도메인 특이적 메틸효소 아민산 아미노기 분해 효소입니다. [RefSeq 제본 2009 년 4 월]

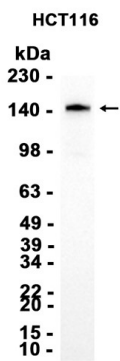
## 연구 분야

-

## 이미지 데이터



HeLa, A549, HL-60, U2OS, U87-MG 세포를 KDM4A 항(1:1000 희석)을 사용하여 KDM4A를 웨스턴 블롯으로 검출하였다.



HCT116 세포 추출물을 AMRe87715 를1:2000 희석하여 웨스턴 블롯 분석하였다.