

제품명: NIT1 토끼 단클론 항체

카탈로그 번호: AMRe87714

연구용 전용

요약

설명	재조합 토끼 단클론 항체
숙주	토끼
적용	WB, FC, IP
반응성	인간 쥐 생체
결합	비결합
변형	수정치 없음
아이소타입	IgG
클론성	단클론
형태	액체
농도	-
Storage	Aliquot 하여 -20°C 에 보관(12 개월 유효). 냉동/해동 반복을 피하십시오.
Shipping	Ice bags
버퍼	50mM 트리스클로르산(pH 7.4), 0.15M NaCl, 40% 글리세롤, 0.01% 아지다티움 및 0.05% 보르산질용액에 첨가됩니다. 수용액 부피 12 개월 동안 안정합니다.
정제	천상정제

적용

희석 비율	WB 1:1000-1:5000, FC 1:20-1:50, IP 1:50-1:100
분자량	Calculated MW:36 kDa; Observed MW:35 kDa

항원 정보

유전자명	NIT1
다른 이름	Deaminated glutathione amidase; dGSH amidase; Nitrilase homolog 1
유전자 ID	4817
SwissProt ID	Q86X76
면역원	인간 NIT1의 합성 펩타이드

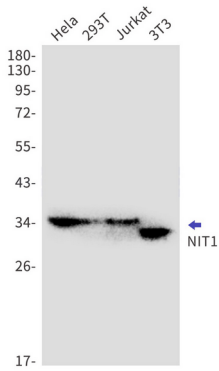
배경

이 유전자는 근육 및 뇌 나일라미노산 분해 효소를 갖는 나일라미노산 분해 효소를 암호화하며 효소는 나일라미노산을 나일라미노산과 암모니아로 분해합니다. 이 유전자는 근육 및 뇌 나일라미노산 분해 효소의 유전자 변형에 발현됩니다. [RefSeq 제본 2010년 6월]

연구 분야

-

이미지 데이터



NIT1 항체(1:1000 희석을 사용하여 HeLa, 293T, Jurkat, 3T3 세포 용출물에 NIT1 을 웨스턴 블롯으로 검출했다.