

제품명: 소 혈청 알부민 토끼 단클론 항체

카탈로그 번호: AMRe87712

연구용 전용

요약

설명	재조합 토끼 단클론 항체
숙주	토끼
적용	WB, IHC
반응성	인간 쥐 생체
결합	비결합
변형	수정치 없음
아이소타입	IgG
클론성	단클론
형태	액체
농도	-
Storage	Aliquot 하여 -20°C 에 보관(12개월 유효). 냉동/해동 반복을 피하십시오.
Shipping	Ice bags
버퍼	50mM 트리스클로르산(pH 7.4), 0.15M NaCl, 40% 글리세롤, 0.01% 아지다티움 및 0.05% 보르나산질용액에 담겨 공급됩니다. 수용액 부피 12개월 동안 안정합니다.
정제	천상정제

적용

희석 비율	WB 1:1000-1:5000, IHC 1:100-1:200
분자량	Calculated MW:69 kDa; Observed MW:69 kDa

항원 정보

유전자명	Bovine Serum Albumin
다른 이름	HSA; FDAHT; PRO0883; PRO0903; PRO1341
유전자 ID	280717, 213, 11657, 24186
SwissProt ID	P02769, P02768, P07724, P02770
면역원	인 소 혈청 알부민 항원입니다.

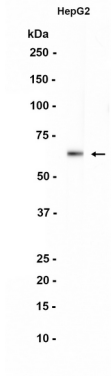
배경

이 유전자는 혈액에서 가장 풍부한 단백질을 암호화합니다. 단백질은 혈류에서 삼투압 조절에 기여하며, 독성 대사물 배출, 항염증 및 영양소 운반 단백질 역할을 합니다. 또한 이 단백질은 갑상선 기능에 의해 조절되는 혈당 조절에 관여하며, 또한 갑상선 기능에 의해 조절되는 혈당 조절에 관여하며, 또한 갑상선 기능에 의해 조절되는 혈당 조절에 관여합니다. 이 단백질에 유한한 변이인 EPI-X4는 CXCR4 키로닌 수용체 내성 억제제입니다.[RefSeq 제 2016]

년 7 월

연구 분야

이미지 데이터



HepG2 세포 추출물 소형 알부민 키트 (분양액 1:1000 희석)를 사용하여 단백질을 분석하였다.