

제품명: BTG1 토끼 단클론 항체

카탈로그 번호: AMRe87710

연구용 전용

요약

설명	재조합 토끼 단클론 항체
숙주	토끼
적용	WB, FC
반응성	인간 췌장
결합	비결합
변형	수정치 없음
아이소타입	IgG
클론성	단클론
형태	액체
농도	-
Storage	Aliquot 하여 -20°C 에 보관(12개월 유효). 냉동/해동 반복을 피하십시오.
Shipping	Ice bags
버퍼	50mM 트리스클로르산(pH 7.4), 0.15M NaCl, 40% 글리세롤, 0.01% 아지다티움 및 0.05% 보르산질용액에 첨가됩니다. 수명일부 터 12개월 동안 안정합니다.
정제	천상정제

적용

희석 비율	WB 1:1000-1:5000, FC 1:10-1:100
분자량	Calculated MW:19 kDa; Observed MW:19 kDa

항원 정보

유전자명	BTG1
다른 이름	APRO2
유전자 ID	694, 12226, 29618
SwissProt ID	P62324, P62325, Q63073
면역원	인간 BTG1의 항원 펩타이드

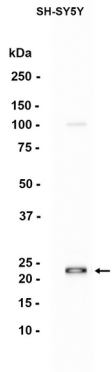
배경

이 유전자는 세포 성장 분열을 조절하는 중요한 유전자 계열에 속한다. 이 유전자는 세포 주기의 G0/G1 단계에서 가장 높고, 세포 G1 단계를 거친 후 감소한다. 이 유전자는 또한 다른 단백질에 의해 인산화되고, 세포 분열의 조절에 역할을 한다. 이 유전자는 B 세포 성장과 분화에서 t(8;12)(q24;q22) 염색체 전위 관련이 있는 것으로 밝혀졌다. [RefSeq 제공 2008년 10월]

연구 분야

-

이미지 데이터



SH-SY5Y 세포 추출물 BTG1 항체 (1:1000 희석)를 사용하여 단백질 분석하였다.