

**제품명: CLCN2** 토끼 단클론 항체

**카탈로그 번호: AMRe87706**

연구용 전용

## 요약

설명	재조합 토끼 단클론 항체
숙주	토끼
적용	WB, IHC
반응성	인간 쥐 생체
결합	비결합
변형	수정치 없음
아이소타입	IgG
클론성	단클론
형태	액체
농도	-
Storage	Aliquot 하여 $-20^{\circ}\text{C}$ 에 보관(12개월 유효). 냉동/해동 반복을 피하십시오.
Shipping	Ice bags
버퍼	50mM 트리스클로르산(pH 7.4), 0.15M NaCl, 40% 글리세롤, 0.01% 아지다티움 및 0.05% 보르산질용액에 담겨 제공됩니다. 수명일부 터 12개월 동안 안정합니다.
정제	천상정제

## 적용

희석 비율	WB 1:1000-1:5000, IHC 1:50-1:100
분자량	Calculated MW:99 kDa; Observed MW:99 kDa

## 항원 정보

유전자명	CLCN2
다른 이름	CLC2; ECA2; ECA3; EGI3; EGMA; EJM6; EJM8; CIC-2; EGI11; LKPAT; cIC-2
유전자 ID	1181, 12724, 29232
SwissProt ID	P51788, Q9R0A1, P35525
면역원	인간 CLCN2의 항원 펩타이드

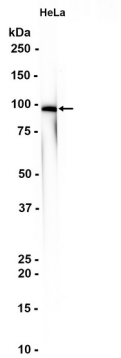
## 배경

이 유전자 전 개형은 물체를 암호화한다. 암호화된 단백질은 인체에서 영물양항을 유하는 막 단백질이다. 이 유전자 결함은 특정 질환에 될 수 있다. 이 유전자는 다른 아형을 암호화하는 네 개 전사 변체 발현된다. [RefSeq 제공 2012년 3월]

## 연구 분야

-

## 이미지 데이터



HeLa 세포 추출물에서 CLCN2 단백질을 1:1000 희석을 사용하여 Western blot 분석하였다.