

제품명: EIF2S1 토끼 단클론 항체

카탈로그 번호: AMRe87702

연구용 전용

요약

설명	재조합 토끼 단클론 항체
속주	토끼
적용	WB, IHC, IP
반응성	인간 쥐 생체
결합	비결합
변형	수정치 없음
아이소타입	IgG
클론성	단클론
형태	액체
농도	0.1mg/ml. 본 제품의 농도는 제조 배치에 따라 다를 수 있습니다.
Storage	Aliquot 하여 -20°C 에 보관(12개월 유효). 냉동/해동 반복을 피하십시오.
Shipping	Ice bags
버퍼	50mM 트리스-글리세롤(pH 7.4), 0.15M NaCl, 40% 글리세롤, 0.01% 아지다티움 및 0.05% 보르산. 실험 용액에 첨가됩니다. 수명 일부는 12개월 동안 안정합니다.
정제	천상 정제

적용

희석 비율	WB 1:500-1:2000, IHC 1:500-1:2000, IP 1:20-1:50
분자량	Calculated MW:36 kDa; Observed MW:36 kDa

항원 정보

유전자명	EIF2S1
다른 이름	EIF2; EIF-2; EIF2A; EIF-2A; EIF-2alpha
유전자 ID	1965, 13665, 54318
SwissProt ID	P05198, Q6ZWX6, P68101
면역원	인간 EIF2S1의 합성 펩타이드

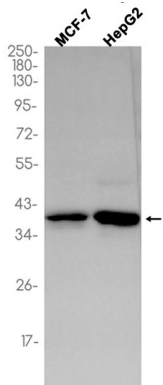
배경

번역 시 EIF2는 단백질 합개 시작 복합체를 형성하여 80S 리보솜 소위에 결합하도록 한다. 이 복합체는 80S 리보솜 소위, EIF2 및 GTP의 중 복합체로 알려져 있다. EIF2는 36kD의 EIF2-알파 소위(EIF2S1), 38kD의 EIF2-베타 소위(EIF2S2; MIM 603908) 및 52kD의 EIF2-감마 소위(EIF2S3; MIM 300161)의 세 가지 서로 다른 소위체

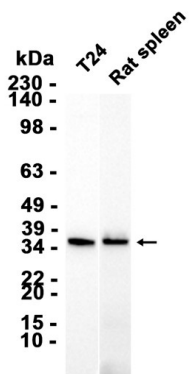
로 구성된다. 삼원 복합형 속은 EIF2-알파 아미노산에 의해 조절된다 (Ernst et al., 1987 [PubMed 2948954]). [OMIM 제2010년 2월]

연구 분야

이미지 데이터



MCF-7 및 HepG2 세포 추출물을 EIF2S1 표지 단백질 (1:1000) 항체를 사용하여 Western blot 분석하였다.



T24 세포 및 쥐 비장 조직 추출물을 AMRe87702 항체 (1:1000) 로 사용하여 Western blot 분석을 수행하였다.