

**제품명: GSPT1** 토끼 단클론 항체

**카탈로그 번호: AMRe87701**

연구용 전용

## 요약

설명	재조합 토끼 단클론 항체
숙주	토끼
적용	WB
반응성	인간 쥐
결합	비결합
변형	수정치 없음
아이소타입	IgG
클론성	단클론
형태	액체
농도	-
Storage	Aliquot 하여 $-20^{\circ}\text{C}$ 에 보관(12 개월 유효). 냉동/해동 반복을 피하십시오.
Shipping	Ice bags
버퍼	50mM 트리스클로르산(pH 7.4), 0.15M NaCl, 40% 글리세롤, 0.01% 아지다티움 및 0.05% 보르산질용액에 첨가됩니다. 수명일부 터 12 개월 동안 안정합니다.
정제	천상정제

## 적용

희석 비율	WB 1:500-1:2000
분자량	Calculated MW:56 kDa; Observed MW:80 kDa

## 항원 정보

유전자명	GSPT1
다른 이름	GST1; ETF3A; eRF3a; 551G9.2
유전자 ID	2935, 14852
SwissProt ID	P15170, Q8R050
면역원	인간 GSPT1 의 재조합 단백질

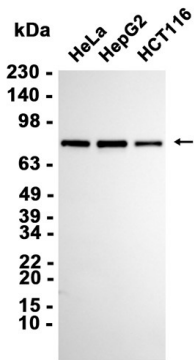
## 배경

면역원 단백질은 항체 생산을 가능케 합니다. 면역원 단백질은 단백질 합성을 유도하는 데 사용됩니다. 세포에 의해 합성되는 단백질은 면역원 단백질로 사용됩니다. 면역원 단백질은 항체 생산을 위한 필수 구성 요소입니다. [우체지인] 2022년 4월

## 연구 분야

-

## 이미지 데이터



HeLa, HepG2, HCT116 세포 추출물을 GSPT1 항체 (단클론항체) (1:1000 희석)를 사용하여 Western blot 분석하였다.