

**제품명: IKB** 알파 토끼 단클론 항체

**카탈로그 번호: AMRe87700**

연구용 전용

## 요약

설명	재조합 토끼 단클론 항체
숙주	토끼
적용	WB, IHC, ICC/IF
반응성	인간 췌장
결합	비결합
변형	수정치 없음
아이소타입	IgG
클론성	단클론
형태	액체
농도	-
Storage	Aliquot 하여 $-20^{\circ}\text{C}$ 에 보관(12 개월 유효). 냉동/해동 반복을 피하십시오.
Shipping	Ice bags
버퍼	50mM 트리스클로르산(pH 7.4), 0.15M NaCl, 40% 글리세롤, 0.01% 아지다티움 및 0.05% 보르산질용액에 담겨 제공됩니다. 수명일부 터 12 개월 동안 안정합니다.
정제	천상정제

## 적용

희석 비율	WB 1:1000-1:5000, IHC 1:200-1:500, ICC/IF 1:100-1:200
분자량	Calculated MW:36 kDa; Observed MW:39 kDa

## 항원 정보

유전자명	IKB alpha
다른 이름	IKBA; MAD-3; NFKBI
유전자 ID	4792
SwissProt ID	P25963
면역원	인간 IKB 알파 항원 펩타이드

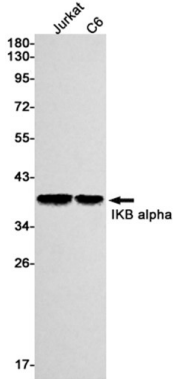
## 배경

이 유전자는 NF- $\kappa$ B의 주요 구성 요소인 NF- $\kappa$ B 억제제 알파 단백질을 암호화합니다. 암호화된 단백질은 REL- $\kappa$ B와 상호작용하여 NF- $\kappa$ B/REL 복합체를 형성합니다. 이 단백질은 핵의 신호와 CRM1 매개 핵 수출을 통해 조절됩니다. 이 유전자의 돌연변이는 생체유전 질환인 세포면역결핍을 동반한 무증상 면역 결핍에 발병합니다. [RefSeq 제 2011년 8월]

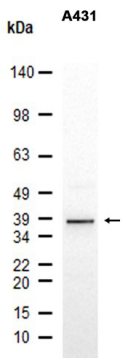
## 연구 분야

-

## 이미지 데이터



Jurkat 및 C6 세포들에서 IKB alpha (1:1000 희석)를 사용하여 IKB alpha 단백질을 검출한다.



AMRe87700 항체를 1:2000 희석하여 A431 세포들에 대한 단백질을 검출한다.