

**제품명: ETS1** 토끼 단클론 항체

**카탈로그 번호: AMRe87699**

연구용 전용

## 요약

설명	재조합 토끼 단클론 항체
숙주	토끼
적용	WB, IHC
반응성	인간 췌장
결합	비결합
변형	수정치 없음
아이소타입	IgG
클론성	단클론
형태	액체
농도	-
Storage	Aliquot 하여 $-20^{\circ}\text{C}$ 에 보관(12개월 유효). 냉동/해동 반복을 피하십시오.
Shipping	Ice bags
버퍼	50mM 트리스클로르산(pH 7.4), 0.15M NaCl, 40% 글리세롤, 0.01% 아지다티움 및 0.05% 보르산질용액에 첨가됩니다. 수용액 부피 12개월 동안 안정합니다.
정제	천상정제

## 적용

희석 비율	WB 1:500-1:2000, IHC 1:200-1:500
분자량	Calculated MW:50 kDa; Observed MW:50 kDa

## 항원 정보

유전자명	ETS1
다른 이름	p54; ETS-1; EWSR2; c-ets-1
유전자 ID	2113, 23871, 24356
SwissProt ID	P14921, P27577, P41156
면역원	인간 ETS1의 합성 펩타이드

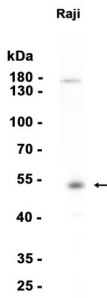
## 배경

이 유전자 ETS1 전사 인자 계열 구성원으로써, 이 계열의 유전자에서 공통 DNA 서열 GGAA/T 를 인식하는 모든 ETS DNA 결합 단백질로 구성되어 있습니다. 이 단백질은 수많은 유전자 전사 활성 또는 억제에 관여하며, 줄기세포 및 세포 분화 및 세포 증식에 관여합니다. 이 유전자에는 서로 다른 발현을 하는 대체 스플라이싱 변체가 보고되었습니다. [RefSeq 제공 2011년 7월]

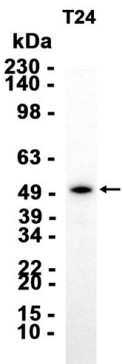
## 연구 분야

-

## 이미지 데이터



Raji 세포 추출물을 ETS1 항체 (1:1000 희석)를 사용하여 Western blot 분석하였다.



T24 세포 추출물을 AMRe87699 항체 (1:1000 희석)를 사용하여 Western blot 분석을 수행하였다.