

**제품명: GLYR1** 토끼 단클론 항체

**카탈로그 번호: AMRe87694**

연구용 전용

## 요약

설명	재조합 토끼 단클론 항체
숙주	묘
적용	WB, IHC
반응성	인간 췌장
결합	비결합
변형	수정 없음
아이소타입	IgG
클론성	단클론
형태	액체
농도	-
Storage	Aliquot 하여 $-20^{\circ}\text{C}$ 에 보관(12 개월 유효). 냉동/해동 반복을 피하십시오.
Shipping	Ice bags
버퍼	50mM 트리스클로르산(pH 7.4), 0.15M NaCl, 40% 글세롤, 0.01% 아지다티움, 0.05% 보르산, 질용에 담겨 공급됩니다. 수명 일부 터 12 개월 동안 안정합니다.
정제	천상정제

## 적용

희석 비율	WB 1:1000-1:5000, IHC 1:50-1:100
분자량	Calculated MW:61 kDa; Observed MW:61 kDa

## 항원 정보

유전자명	GLYR1
다른 이름	NP60; NPAC; hNDF; BM045; HIBDL; N-PAC
유전자 ID	84656, 74022, 360477
SwissProt ID	Q49A26, Q922P9, Q5RKH0
면역원	인간 GLYR1의 일부분입니다.

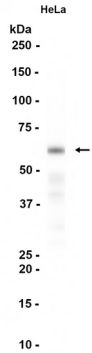
## 배경

DNA 결합 및 메틸화 관련 결합 및 클러스터 결합을 가능하게 합니다. 하등 메틸화 및 RNA 중합효소에 의한 전사 조절에 관여합니다. 세포질 핵에 위치하며 클러스터 결합에 관여합니다. 유전자 발현 조절에 관여합니다. 2022년 4월

## 연구 분야

-

## 이미지 데이터



HeLa 세포 추출물 1:1000 희석 GLYR1 표지 단백질을 사용하여 단백질을 분석했다.