

**제품명: DOCK2** 토끼 단클론 항체

**카탈로그 번호: AMRe87691**

연구용 전용

## 요약

설명	재조합 토끼 단클론 항체
숙주	토끼
적용	WB
반응성	인간
결합	비결합
변형	수정치 없음
아이소타입	IgG
클론성	단클론
형태	액체
농도	-
Storage	Aliquot 하여 $-20^{\circ}\text{C}$ 에 보관(12개월 유효). 냉동/해동 반복을 피하십시오.
Shipping	Ice bags
버퍼	50mM 트리스클로르산(pH 7.4), 0.15M NaCl, 40% 글세롤, 0.01% 아지다티움 및 0.05% 보르산질용액에 담겨 공급됩니다. 수명일부 터 12개월 동안 안정합니다.
정제	천상정제

## 적용

희석 비율	WB 1:1000-1:5000
분자량	Calculated MW:212 kDa; Observed MW:212 kDa

## 항원 정보

유전자명	DOCK2
다른 이름	IMD40
유전자 ID	1794
SwissProt ID	Q92608
면역원	인간 DOCK2 의 항원 펩타이드

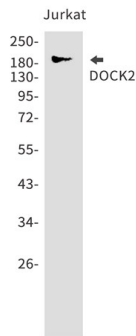
## 배경

이 유전자는 GTPase를 조절하는 단백질인 DOCK2를 암호화합니다. 이 단백질은 세포의 특이적 분화 및 신호 전달에 주요합니다. 이 단백질은 세포의 분화 및 신호 전달에 중요한 역할을 합니다. 또한, 이 단백질은 GDP를 GTP로 전환하는 GEF(gef)와 RAC1 및 RAC2와 같은 Rho 계열 GTPase를 활성화합니다. [RefSeq 제 2016년 10월]

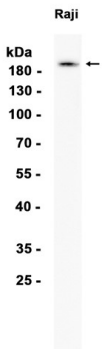
## 연구 분야

-

## 이미지 데이터



DOCK2 항을 사용하여 Jurkat 세포에 DOCK2를 웨스턴 블롯으로 검출합니다.



Raji 세포 추출물을 AMRe87691을 1:1000 희석하여 웨스턴 블롯 분석합니다.