

제품명: KDM3A 토끼 단클론 항체

카탈로그 번호: AMRe87690

연구용 전용

요약

설명	재조합 토끼 단클론 항체
숙주	토끼
적용	WB, IHC, ICC/IF, FC, IP
반응성	인간 췌장
결합	비결합
변형	수정치 없음
아이소타입	IgG
클론성	단클론
형태	액체
농도	-
Storage	Aliquot 하여 -20°C 에 보관(12 개월 유효). 냉동/해동 반복을 피하십시오.
Shipping	Ice bags
버퍼	50mM 트리스클로르산(pH 7.4), 0.15M NaCl, 40% 글세롤, 0.01% 아지다티움 및 0.05% 보르산질용액에 첨가됩니다. 수일분부터 12 개월 동안 안정합니다.
정제	천상정제

적용

희석 비율	WB 1:500-1:2000, IHC 1:200-1:500, ICC/IF 1:100-1:200, FC 1:200-1:500, IP 1:20-1:50
분자량	Calculated MW:147 kDa; Observed MW:147 kDa

항원 정보

유전자명	KDM3A
다른 이름	TSGA; JMJD1; JHDM2A; JHMD2A; JMJD1A
유전자 ID	55818, 104263, 312440
SwissProt ID	Q9Y4C1, Q6PCM1, Q63679
면역원	인간 KDM3A의 합성 펩타이드

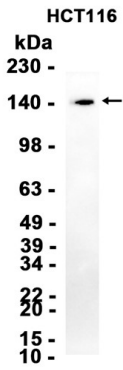
배경

이 유전자는 인간 게놈에 위치한 유전자로, 유전자 발현에 관여하는 것으로 알려져 있습니다. 이 유전자의 발현은 다양한 조직에서 관찰되며, RefSeq 데이터베이스에 기록되어 있습니다. [RefSeq 데이터베이스 2009년 4월]

연구 분야

-

이미지 데이터



HCT116 세포 추출물을 KDM3A 항 (1:1000 희석)을 사용하여 Western blot 분석하였다.