

제품명: 사이클린 A2 토끼 단클론 항체

카탈로그 번호: AMRe87689

연구용 전용

요약

설명	재조합 토끼 단클론 항체
숙주	토끼
적용	WB, IHC, ICC/IF
반응성	인간 위 상피
결합	비결합
변형	수정치 없음
아이소타입	IgG
클론성	단클론
형태	액체
농도	-
Storage	Aliquot 하여 -20°C 에 보관(12개월 유효). 냉동/해동 반복을 피하십시오.
Shipping	Ice bags
버퍼	50mM 트리스클로르산(pH 7.4), 0.15M NaCl, 40% 글리세롤, 0.01% 아지다티움 및 0.05% 보르산질용액에 담겨 공급됩니다. 수명일부 터 12개월 동안 안정합니다.
정제	천상정제

적용

희석 비율	WB 1:500-1:2000, IHC 1:200-1:500, ICC/IF 1:200-1:500
분자량	Calculated MW:49 kDa; Observed MW:49 kDa

항원 정보

유전자명	Cyclin A2
다른 이름	Ccn1; Ccna; Cyca; Ccn-1; CycA2; AA408589
유전자 ID	12428
SwissProt ID	P51943
면역원	마우스 사이클린 A2 의 재조합 단백질

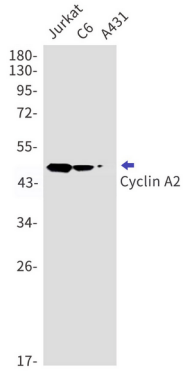
배경

사이클린은 세포주기 G1/S 및 G2/M 전이 단계를 조절하는 단백질이다. 사이클린은 사이클린 의존성 단백질 키나제(CDK1 및 CDK2)와 특정 세포주기 단백질에 결합하여 복합체를 형성하여 세포주기 진행을 촉진한다. 사이클린 A2는 이러한 복합체 구성을 위해 세포주기 전이에서 CDK1 및 CDK2와 특별히 상호작용하고 활성화된다.

연구 분야

-

이미지 데이터



Cyclin A2 항체(1:1000 희석을 사용)에 Jurkat, C6, A431 세포를 사용하여 Cyclin A2를 웨스턴 블롯으로 검출함.