

제품명: MAX 토끼 단클론 항체

카탈로그 번호: AMRe87688

연구용 전용

요약

설명	재조합토끼단클론항체
숙주	묘
적용	WB, IP
반응성	양, 쥐 생체
결합	비결합
변형	수정치 없음
아이소타입	IgG
클론성	단클론
형태	액체
농도	-
Storage	Aliquot 하여 -20°C 에 보관(12개월 유효). 냉동/해동 반복을 피하십시오.
Shipping	Ice bags
버퍼	50mM 트리스클로르산(pH 7.4), 0.15M NaCl, 40% 글리세롤, 0.01% 아지다티움 및 0.05% 보르산질용액에 담겨 제공됩니다. 수명일부 터 12개월 동안 안정합니다.
정제	천상정제

적용

희석 비율	WB 1:500-1:2000, IP 1:20-1:50
분자량	Calculated MW:18 kDa; Observed MW:19-21 kDa

항원 정보

유전자명	MAX
다른 이름	bHLHd4
유전자 ID	4149, 17187, 60661
SwissProt ID	P61244, P28574, P52164
면역원	양 MAX 의 재조합 단백질

배경

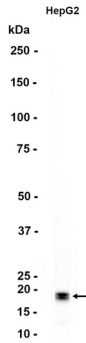
이 유전자에 코딩되는 단백질은 기본 헬스 루프 헬스 루프 지퍼 (bHLHZ) 전이 계통에 속합니다. 이 단백질은 중형 및 Mad, Mxi1, Myc 를 포함한 다른 계열의 단백질과 상호작용할 수 있습니다. Myc 는 세포 증식, 분화 및 세포 생존에 중요한 단백질이다. 중형의 중형은 DNA 프로세스 (E 박)를 조절하며, 이는 여러 형태의 재조합 촉진 전 조절 수단을 제공한다. 이 유전자 돌연변이는 유전자 결실

도중 관련 있는 것으로 보였습니다. 이 유전자 유전자 7 번 염색체 상에 위치합니다. 대체 스플라이싱에 의해 전사 변이체가 생성됩니다. [RefSeq 제 2012 년 8 월]

연구 분야

-

이미지 데이터



Jurkat 세포 추출물 MAX 크기 분획에 1:1000 희석을 사용하여 웨스턴 블롯 분석했습니다.