

제품명: MVP 토끼 단클론 항체

카탈로그 번호: AMRe87686

연구용 전용

요약

설명	재조합 토끼 단클론 항체
숙주	토끼
적용	WB, IHC, ICC/IF, FC
반응성	인간 쥐 생체
결합	비결합
변형	수정치 없음
아이소타입	IgG
클론성	단클론
형태	액체
농도	0.15mg/ml. 본 제품 농도는 재조비율에 따라 다를 수 있습니다.
Storage	Aliquot 하여 -20°C 에 보관 (12 개월 유효). 냉동/해동 반복을 피하십시오.
Shipping	Ice bags
버퍼	50mM 트리스 글리콜 (pH 7.4), 0.15M NaCl, 40% 글리세롤, 0.01% 아지다티움 및 0.05% 보르산질용액에 담겨 공급됩니다. 수일 후부터 12 개월 동안 안정합니다.
정제	천상정제

적용

희석 비율	WB 1:500-1:2000, IHC 1:500-1:2000, ICC/IF 1:20-1:50, FC 1:20-1:50
분자량	Calculated MW:99 kDa; Observed MW:104 kDa

항원 정보

유전자명	MVP
다른 이름	LRP; VAULT1
유전자 ID	9961, 78388, 64681
SwissProt ID	Q14764, Q9EQK5, Q62667
면역원	인간 MVP의 합성 펩타이드

배경

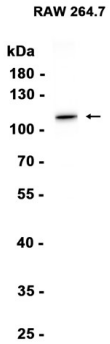
이 유전자는 불복합체 1의 구성 요소를 암호화합니다. 불복합체 1은 핵색소 침착증에 관여하는 다중 단백질 복합체입니다. 이 단백질은 MAP 키나제, JAK/STAT 및 포도당 코르티코스테로이드 키나제/Akt 신호 전달 경로를 조절하여 인체 표적에 관여합니다. 또한 이 단백질은 중독물 내성에도 관여하며, 유전자 발현은 여러 종의 암에 대한 예후 지표로 될 수 있습니다. 이 유전자는 대체 스플라이싱 변이체를 포함하고 있습니다.

RefSeq 제공 2012 년5 월

연구 분야

-

이미지 데이터



RAW264.8 세포 추출물 MVP 표지 단백질 (1:1000 희석)을 사용하여 Western blot 분석하였다.