

제품명: Phospho-AP2M1 (Thr156) 토끼 단클론 항체

카탈로그 번호: AMRe87683

연구용 전용

요약

설명	재조합 토끼 단클론 항체
숙주	토끼
적용	WB
반응성	인산염기
결합	비결합
변형	인산화
아이소타입	IgG
클론성	단클론
형태	액체
농도	0.5mg/ml. 본 제품의 농도는 제조 배치에 따라 다를 수 있습니다.
Storage	Aliquot 하여 -20°C 에 보관 (12 개월 유효). 냉동/해동 반복을 피하십시오.
Shipping	Ice bags
버퍼	50mM 트리스 클로라이드 (pH 7.4), 0.15M NaCl, 40% 글리세롤, 0.01% 아지다 트리트론 및 0.05% 보르산. 단백질 용액에 첨가됩니다. 수밀봉 포장. 12 개월 동안 안정합니다.
정제	천상정제

적용

희석 비율	WB 1:1000-1:5000
분자량	Calculated MW:50 kDa; Observed MW:50 kDa

항원 정보

유전자명	Phospho-AP2M1 (Thr156)
다른 이름	mu2; AP50; CLAPM1
유전자 ID	1173
SwissProt ID	Q96CW1
면역원	인산 AP2M1 의 Thr156 주변에 해당하는 합성 펩타이드

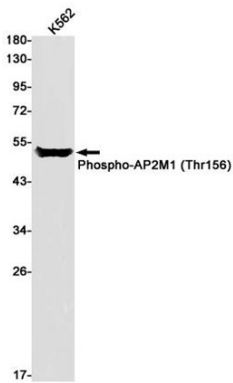
배경

이 유전자는 세포 부착 중 신호 전달에 관여하는 중요한 조절 단백질 복합체 (AP2) 의 구성 요소를 암호화합니다. 인산화 단백질은 GTPase 의 활성을 조절하여 세포 부착과 신호 전달에 관여하는 다양한

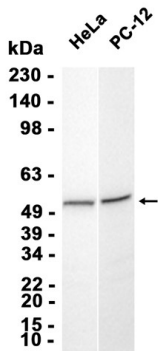
평을 담당하다. 또한 암환자에서는 CTLA-4 단백질 세포내 이동 및 기능에 중추적인 역할을 한다. 이 유전체는 유전자 발현을 암호화하는 세 가지 변이체를 발현한다. [RefSeq 제 2015년 7월]

연구 분야

이미지 데이터



K562 세포 용출액에서 인화 AP2M1(Thr156) 항(1:1000) 희석을 사용하여 인화 AP2M1(Thr156)을 웨스턴 블롯으로 검출했다.



HeLa 및 PC-12 세포 추출물을 AMRe87683 항(1:1000)으로 희석하여 웨스턴 블롯 분석을 수행했다.