

제품명: RhoGDI 토끼 단클론 항체

카탈로그 번호: AMRe87679

연구용 전용

요약

설명	재조합 토끼 단클론 항체
숙주	토끼
적용	WB, IHC
반응성	인간 쥐 생체
결합	비결합
변형	수정치 없음
아이소타입	IgG
클론성	단클론
형태	액체
농도	-
Storage	Aliquot 하여 -20°C 에 보관(12 개월 유효). 냉동/해동 반복을 피하십시오.
Shipping	Ice bags
버퍼	50mM 트리스클로르산(pH 7.4), 0.15M NaCl, 40% 글리세롤, 0.01% 아지다티움 및 0.05% 보르산질용액에 담겨 제공됩니다. 수명일부 터 12 개월 동안 안정합니다.
정제	천상정제

적용

희석 비율	WB 1:1000-1:5000, IHC 1:100-1:200
분자량	Calculated MW:23 kDa; Observed MW:26 kDa

항원 정보

유전자명	RhoGDI
다른 이름	GDIA1; NPHS8; RHOGDI; RHOGDI-1; HEL-S-47e
유전자 ID	396
SwissProt ID	P52565
면역원	인간 RhoGDI의 합성 펩타이드

배경

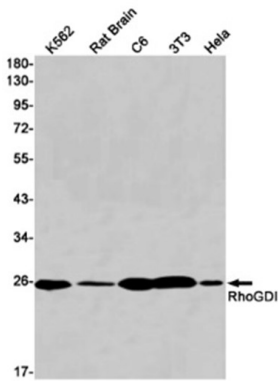
이 유전자는 Rho GTPase를 통한 신호 전달 조절에 중요한 역할을 하는 단백질을 암호화합니다. 단백질 Rho는 GDP(구아닌 인산)에 결합된 것을 억제하여 단백질을 항상 비활성으로 유지합니다. 단백질 활성은 다양한 표적에 중재하여 유전자 발현을 증가시킬 수 있습니다. 이 유전자의 돌연변이는 8 형질 불규칙에서 발견되었습니다. 대체 물질을 연구에 유전자 변형에 사용됩니다. [RefSeq 제 2014년 7월]

]

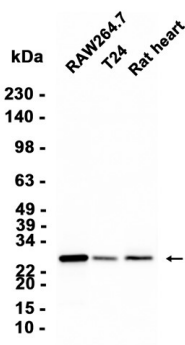
연구 분야

-

이미지 데이터



K562, 쥐뇌, C6, 3T3, HeLa 세포용액에 RhoGDI 항체(1:1000 희석)를 사용하여 RhoGDI를 웨스턴 블롯으로 검출하였다.



RAW264.7, T24 세포 및 쥐 심장 조직 추출물을 AMRe87679 항체(1:2000 희석)를 사용하여 웨스턴 블롯 분석을 수행하였다.