

제품명: PIGU 토끼 단클론 항체

카탈로그 번호: AMRe87676

연구용 전용

요약

설명	재조합 토끼 단클론 항체
숙주	토끼
적용	WB, IHC
반응성	양친구 생쥐
결합	비결합
변형	수정치 없음
아이소타입	IgG
클론성	단클론
형태	액체
농도	-
Storage	Aliquot 하여 -20°C 에 보관(12 개월 유효). 냉동/해동 반복을 피하십시오.
Shipping	Ice bags
버퍼	50mM 트리스클로르산(pH 7.4), 0.15M NaCl, 40% 글리세롤, 0.01% 아지다티움 및 0.05% 보르산질용액에 담겨 제공됩니다. 수명일부 터 12 개월 동안 안정합니다.
정제	천상정제

적용

희석 비율	WB 1:1000-1:5000, IHC 1:200-1:1000
분자량	Calculated MW:50 kDa; Observed MW:50 kDa

항원 정보

유전자명	PIGU
다른 이름	GAB1; CDC91L1
유전자 ID	128869, 228812, 353304
SwissProt ID	Q9H490, Q8K358, Q8CHJ1
면역원	양친구 PIGU 의항원입니다.

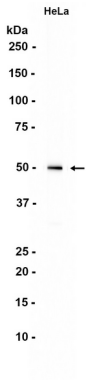
배경

이 유전자 코딩 단백질은 세포 분열 조절에 관여하는 단백질인 유로사사사사사(Saccharomyces cerevisiae)의 Cdc91 과유사합니다. 이 유전자 코딩 단백질은 GPI 앵커 단백질에 부착된 GPI 토타민이 있습니다. [RefSeq 제공 2008 년 7 월]

연구 분야

-

이미지 데이터



HeLa 세포 추출물 PIGU 로딩 컨트롤(1:1000 희석)을 사용하여 Western blot 분석했다.