

**제품명: PON2** 토끼 단클론 항체

**카탈로그 번호: AMRe87674**

연구용 전용

## 요약

설명	재조합 토끼 단클론 항체
숙주	토끼
적용	WB, FC, IP
반응성	쥐 생체
결합	비결합
변형	수정치 없음
아이소타입	IgG
클론성	단클론
형태	액체
농도	-
Storage	Aliquot 하여 $-20^{\circ}\text{C}$ 에 보관(12 개월 유효). 냉동/해동 반복을 피하십시오.
Shipping	Ice bags
버퍼	50mM 트리스클로르산(pH 7.4), 0.15M NaCl, 40% 글리세롤, 0.01% 아지다티움 및 0.05% 보르산질용액에 첨가됩니다. 수명일부 터 12 개월 동안 안정합니다.
정제	천상정제

## 적용

희석 비율	WB 1:500-1:2000, FC 1:200-1:500, IP 1:20-1:50
분자량	Calculated MW:40 kDa; Observed MW:40 kDa

## 항원 정보

유전자명	PON2
다른 이름	6330405I24Rik
유전자 ID	330260, 296851
SwissProt ID	Q62086, Q6AXM8
면역원	마우스 PON2 의 재조합 단백질

## 배경

이 항체는 특정 및 높은 친화성 결합을 가능케 할 것으로 예상되며, 항종양물 분해 효소 및 성장 인자 수용체 억제제로 작용합니다. 라조움 마우스에 의해 유도된 이 항체는 연구용으로 적합할 것으로 예상됩니다. 소체, 뇌, 신장 및 비장계 면역을 포함한 여러 조직에서 발현됩니다. 유전자 인산염 유전자 관용 메커니즘과 관련된 다양한 임상 질환에 2 형 당뇨병 환자에서 발현이 있습니다. PON2(과유사체

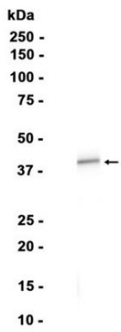
2)의상등유첨입다[유체저원인제등 2022년4월

## 연구 분야

-

## 이미지 데이터

Mouse heart



PON2 표기 단백질 농도 1:1000 하 마우스 심장 조직 추출에 대한 웨스턴 블롯 분석을 수행했다.