

제품명: PPP2CA/B 토끼 단클론 항체

카탈로그 번호: AMRe87673

연구용 전용

요약

설명	재조합토끼단클론항체
숙주	토끼
적용	WB,IHC,IP
반응성	인간 췌장
결합	비결합
변형	수정치 없음
아이소타입	IgG
클론성	단클론
형태	액체
농도	-
Storage	Aliquot 하여 -20°C 에 보관(12 개월 유효). 냉동/해동 반복을 피하십시오.
Shipping	Ice bags
버퍼	50mM 트리스클로르산(pH 7.4), 0.15M NaCl, 40% 글리세롤, 0.01% 아지다티움 및 0.05% 보르산질용액에 첨가됩니다. 수명일부 터 12 개월 동안 안정합니다.
정제	천상정제

적용

희석 비율	WB 1:500-1:2000, IHC 1:50-1:100, IP 1:50-1:100
분자량	Calculated MW:36 kDa; Observed MW:36 kDa

항원 정보

유전자명	PPP2CA/B
다른 이름	RP-C; PP2Ac; PP2CA; PP2Calpha
유전자 ID	5515, 5516
SwissProt ID	P62714, P67775
면역원	인간 PPP2CA 의 합성 펩타이드

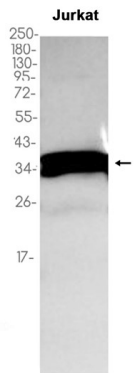
배경

이 유전자는 PPP2CA 유전자의 발현을 암호화합니다. PPP2CA는 4 대주체(키로인)로 구성되어 있으며, 구성 및 분열의 조절에 관여합니다. 이는 유전자와 다른 유전자와 결합하는 불변질단위로 구성된 복합체로 암호화되어 있습니다. 이 유전자는 유전자와 다른 유전자를 암호화합니다. [RefSeq 제공 2008 년 7 월]

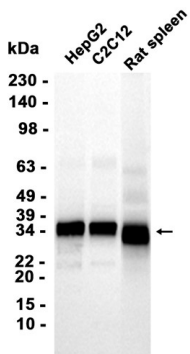
연구 분야

-

이미지 데이터



Jurkat 세포추출물 PPP2CA/B 표지 단백질에 1:1000 희석을 사용하여 단백질 분석하였다.



HepG2, C2C12 세포 및 쥐 비장 조직추출물 AMRe87673 항체 1:1000 으로 사용하여 단백질 분석하였다.