

제품명: Phospho-RAF1(Ser43) 토끼 단클론 항체

카탈로그 번호: AMRe87671

연구용 전용

요약

설명	재조합 토끼 단클론 항체
숙주	토끼
적용	WB
반응성	인산염기
결합	비결합
변형	인산화
아이소타입	IgG
클론성	단클론
형태	액체
농도	0.5mg/ml. 본 제품의 농도는 재조합에 따라 다를 수 있습니다.
Storage	Aliquot 하여 -20°C 에 보관(12 개월 유효). 냉동/해동 반복을 피하십시오.
Shipping	Ice bags
버퍼	50mM 트리스클로르산(pH 7.4), 0.15M NaCl, 40% 글리세롤, 0.01% 아지다티움 및 0.05% 보르산. 단백질 용액에 담겨 제공됩니다. 수명 일부는 12 개월 동안 안정합니다.
정제	천상정제

적용

희석 비율	WB 1:1000-1:5000
분자량	Calculated MW:73 kDa; Observed MW:73 kDa

항원 정보

유전자명	Phospho-RAF1
다른 이름	NS5; CRAF; Raf-1; c-Raf; CMD1NN
유전자 ID	5894, 110157, 24703
SwissProt ID	P04049, Q99N57, P11345
면역원	인산 RAF1 의 Ser43 주변에 해당하는 합성 펩타이드

배경

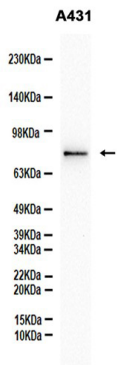
이 유전자는 비-raf raf 유전자(v-raf)의 유도체입니다. 이 유전자 코딩 단백질은 MAP 키네이스 키네이스(MAP3K)이며 Ras 계열 결합 GTPase 에 직접 결합하여 그 하위 단계에서 작용합니다. 활성화된 RAF1 단백질은 종종 상단 단백질 키네이스 MEK1 과 MEK2 를 활성화하고, 이들 인산화 효소를 통해 또 다른 특정 단백질 키네이스 ERK1 과 ERK2 를 활성화합니다. 활성화된

ERK는 세포생각이 변형과 분자세포분열주세포분열세포분열및세포분열유전자발현조절에 중요한 역할을 하며 유전자 발현은 난종양 형성과도 관련이 있다[RefSeq]
제출 2008년 7월

연구 분야

-

이미지 데이터



A431 세포 추출물 사용하여 RAF1(Ser43) 표지 단백질 1:1000으로 하위위 단백질 분석을 하였다.