

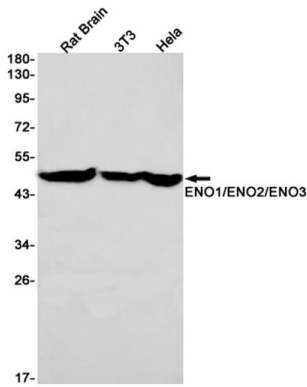


장에 위치한 유전자를 포함하여 각 유전자 확인되었습니다. 알파-튜블린은 히토닝의 차질로 확인되었습니다. [RefSeq 제공 2011년 1월]

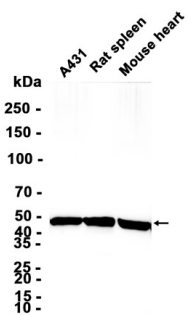
## 연구 분야

-

## 이미지 데이터



쥐 뇌 3T3, HeLa 세포 용해물에서 ENO1/ENO2/ENO3 항체(1:1000 희석)를 사용하여 웨스턴 블롯으로 ENO1/ENO2/ENO3를 검출했다.



A431 세포 추출물, 쥐 장 추출물, 마우스 심장 조직 추출물을 AMRe87667 항체(1:1000 희석)를 사용하여 웨스턴 블롯 분석했다.