

**제품명:** 인히빈 베타 A 토끼 단클론 항체

**카탈로그 번호:** AMRe87664

연구용 전용

## 요약

설명	재조합 토끼 단클론 항체
숙주	토끼
적용	WB
반응성	인히빈 베타 A
결합	비결합
변형	수정되지 않음
아이소타입	IgG
클론성	단클론
형태	액체
농도	-
Storage	Aliquot 하여 $-20^{\circ}\text{C}$ 에 보관(12 개월 유효). 냉동/해동 반복을 피하십시오.
Shipping	Ice bags
버퍼	50mM 트리스클로르산(pH 7.4), 0.15M NaCl, 40% 글리세롤, 0.01% 아지다티움 및 0.05% 보르산질용액에 담겨 공급됩니다. 수명일부 터 12 개월 동안 안정합니다.
정제	천상정제

## 적용

희석 비율	WB 1:1000-1:5000
분자량	Calculated MW:47 kDa; Observed MW:44 kDa

## 항원 정보

유전자명	Inhibin beta A
다른 이름	EDF; FRP
유전자 ID	3624
SwissProt ID	P08476
면역원	인히빈 베타 A의 합성 펩타이드

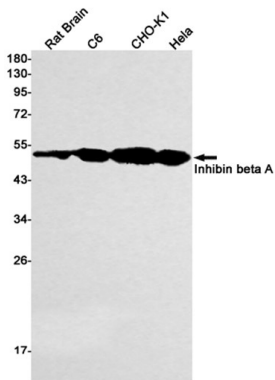
## 배경

이 유전자는 TGF- $\beta$  (정향성 인자 베타) 단백질 슈퍼패밀리 구성원을 암호화합니다. 암호화된 단백질은 단백질 복합체를 구성하여 양의 및 음의 인히빈 복합체 하위단위를 생성합니다. 이 복합체는 각 조직에서 분자 크기와 분포를 다양화하고, 인히빈 단백질은 다양한 세포 및 조직에 관련합니다. 이 유전자 발현 증가는 암 임환의 예외로 관찰될 수 있습니다. [RefSeq 저널 2016 년 8 월

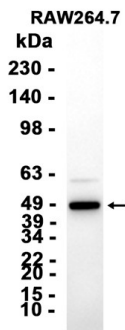
## 연구 분야

-

## 이미지 데이터



주뇌, C6, CHO-K1, HeLa 세포를 이용하여 Inhibin beta A 항체(1:1000 희석)를 사용하여 Inhibin beta A를 웨스턴 블롯으로 검출하였다.



RAW264.7 세포 추출물을 AMRe87664 항체(1:3000 희석)를 사용하여 Inhibin beta A를 웨스턴 블롯으로 검출하였다.