

제품명: c-Rel 토끼 단클론 항체

카탈로그 번호: AMRe87663

연구용 전용

요약

설명	재조합 토끼 단클론 항체
숙주	토끼
적용	WB, IP
반응성	인간
결합	비결합
변형	수정치 없음
아이소타입	IgG
클론성	단클론
형태	액체
농도	-
Storage	Aliquot 하여 -20°C 에 보관(12 개월 유효). 냉동/해동 반복을 피하십시오.
Shipping	Ice bags
버퍼	50mM 트리스클로르산(pH 7.4), 0.15M NaCl, 40% 글세롤, 0.01% 아지다티움 및 0.05% 보르산질용액에 담겨 제공됩니다. 수명일부 터 12 개월 동안 안정합니다.
정제	천상정제

적용

희석 비율	WB 1:500-1:2000, IP 1:10-1:100
분자량	Calculated MW:69 kDa; Observed MW:78 kDa

항원 정보

유전자명	c-Rel
다른 이름	C-Rel
유전자 ID	5966
SwissProt ID	Q04864
면역원	인간 c-Rel 의 항원 펩타이드

배경

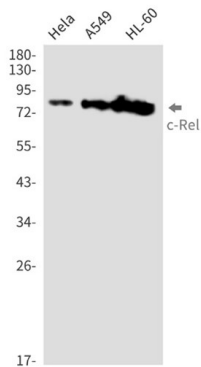
이 유전자 Rel 상성도 및 면역학은 유핵 주 골반 전사 인자(RHD/IPT) 계열에 속하는 단백질입니다. 이 계열 구성원은 세포 및 조직 면역 반응 및 종양 발생에 관여하는 유전자 조절에 관여하는 발암 유전자 B 림프구 생리 증진에 중요한 역할을 합니다. 유전자 돌연변이는 종종 호기 증을 포함하는 세포암종과 관련이 있습니다. 이 유전자 단백질의 형질은 상대 면역 및 유전자 조절에 대한 감시와 관련이 있습니다.

다대시열아염기서열에 의한 항원암화 연구는 현재까지 생체 [RefSeq] 제 2014년 4월

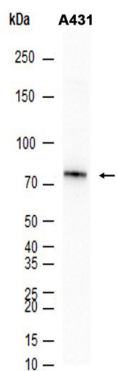
연구 분야

-

이미지 데이터



HeLa, A549, HL-60 세포에서 c-Rel 항체(1:1000 희석)를 사용하여 c-Rel을 웨스턴 블롯으로 검출하였다.



AMRe87663을 1:5000 희석하여 A431 세포 추출물에 대한 웨스턴 블롯 분석을 수행하였다.